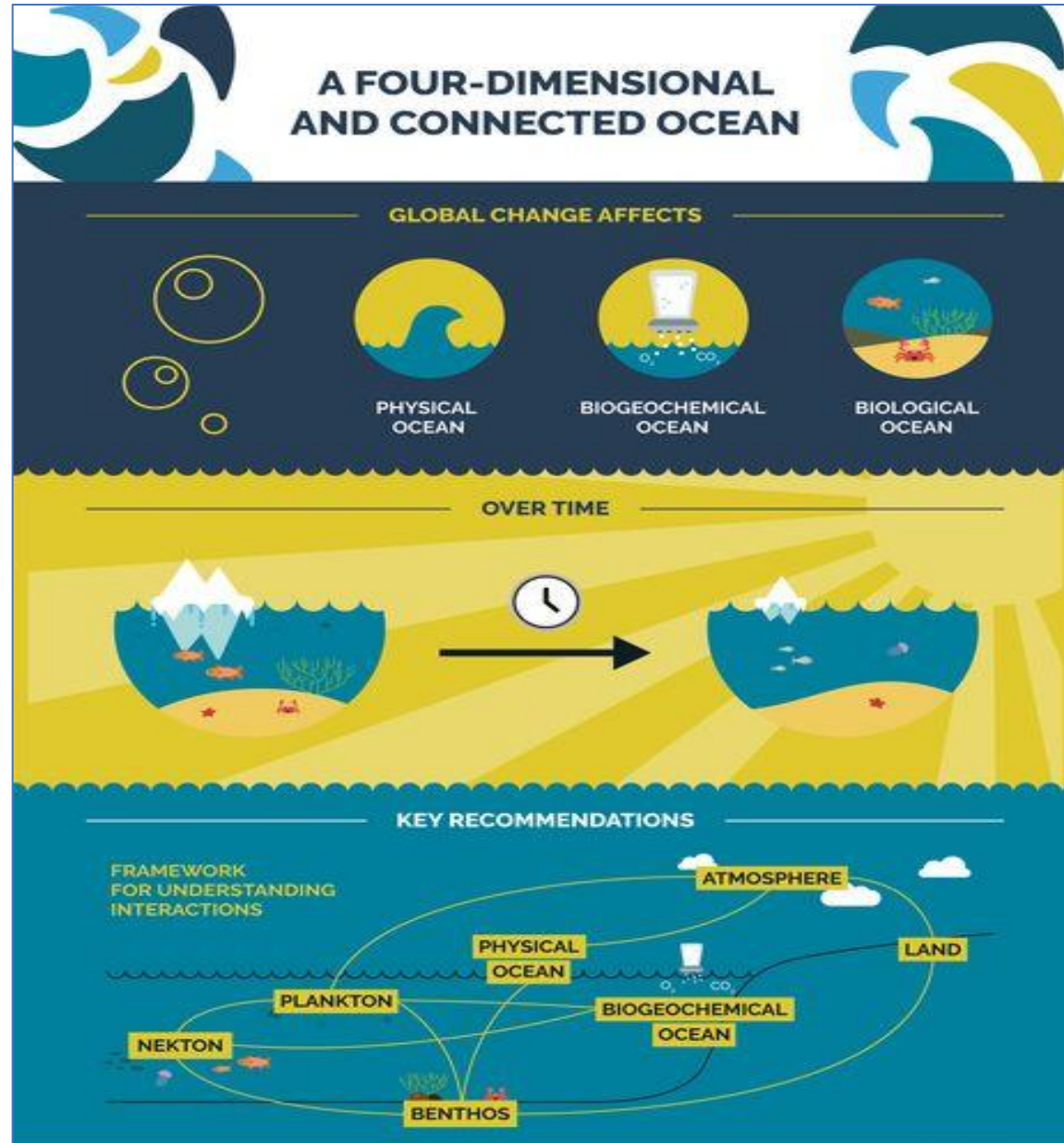


# **L'Océan, enjeu et solution planétaire**

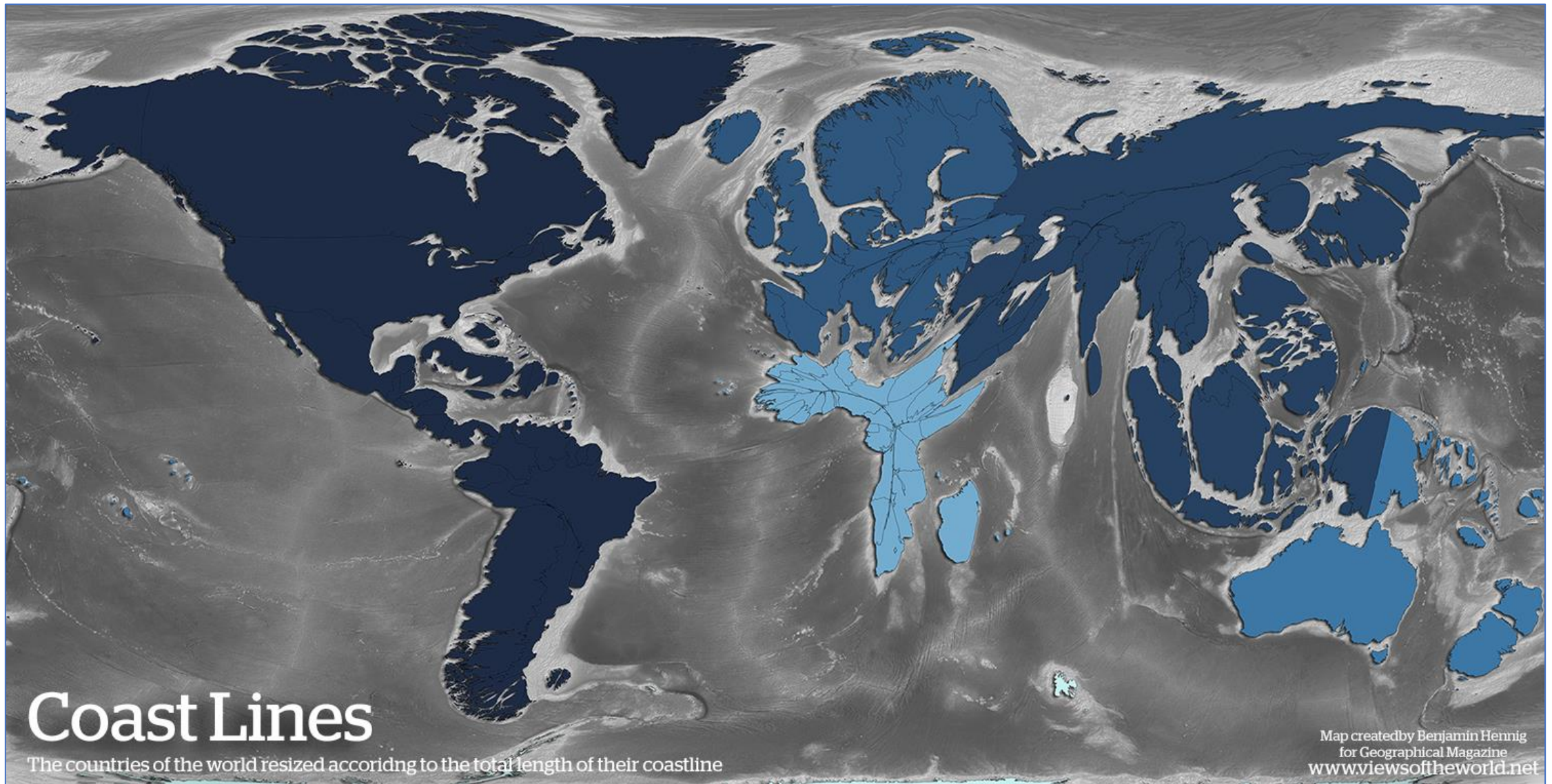
## **Plateforme digitale du Rapport**

**Graphiques relatifs au premier chapitre de la deuxième partie :**

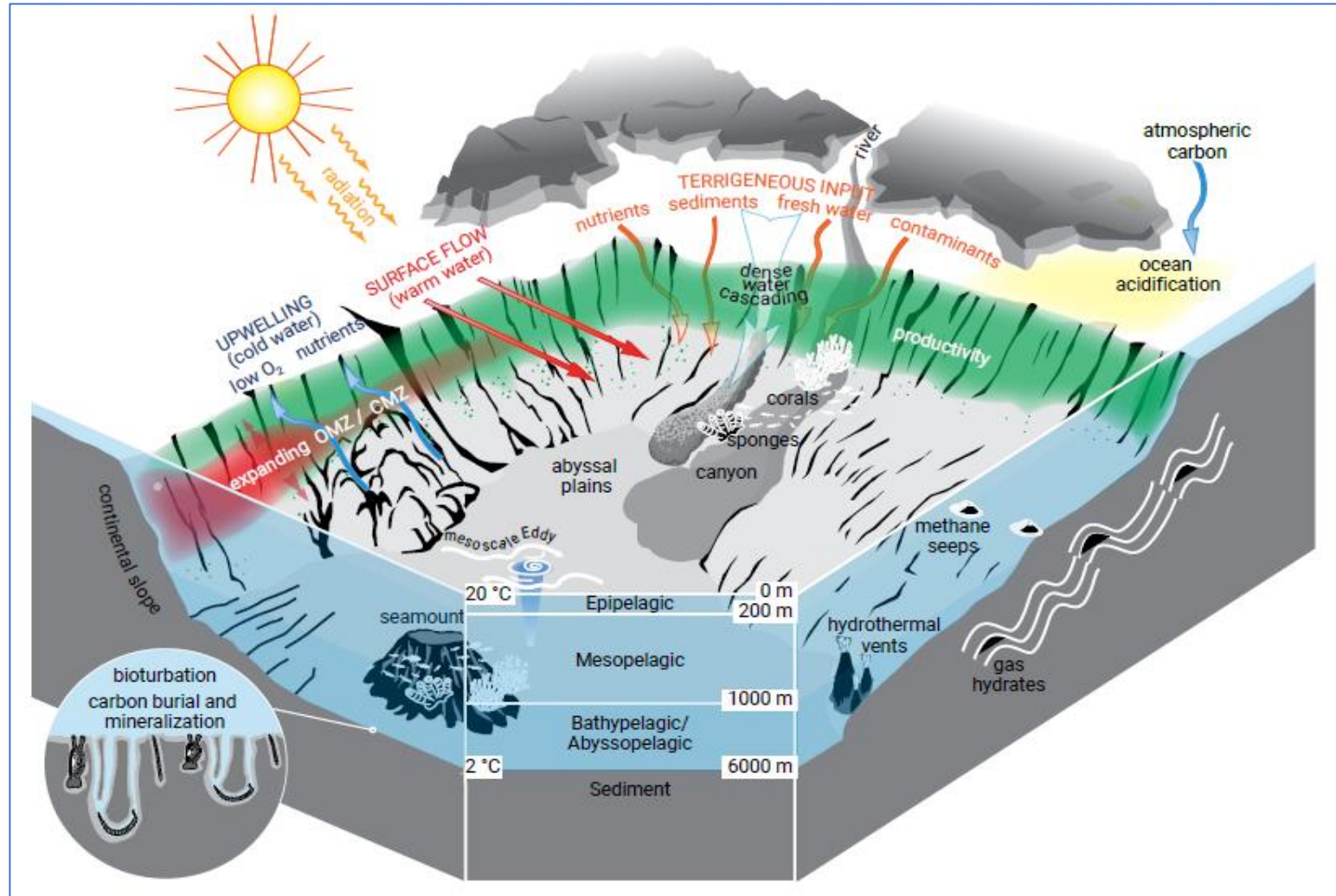
**Comprendre l'interface Terre-Mer**



Page 63 - Représentation de la part de chaque pays dans le total  
des littoraux de la planète

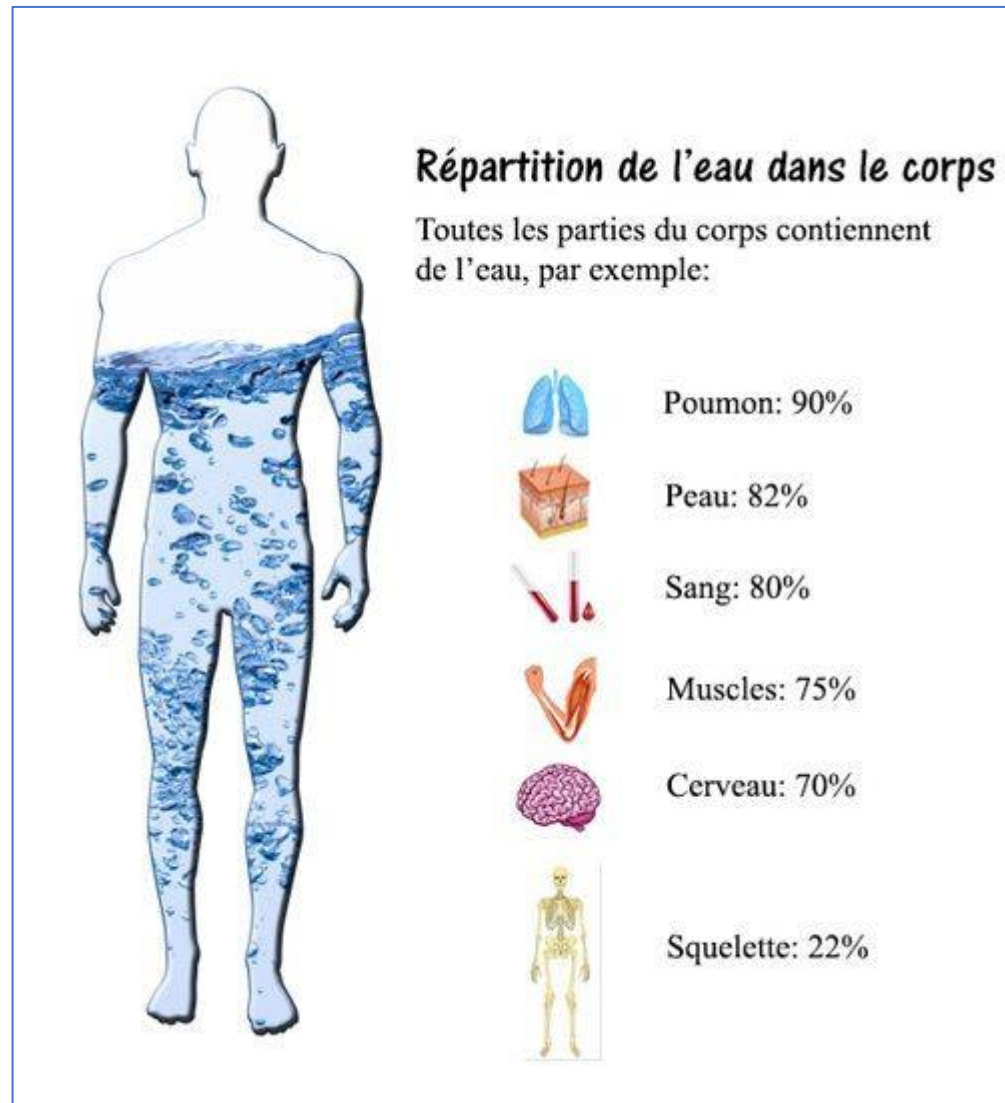


# Page 64 - Les caractéristiques des habitats sur les pentes continentales et les canyons, avec les effets des conditions changeantes

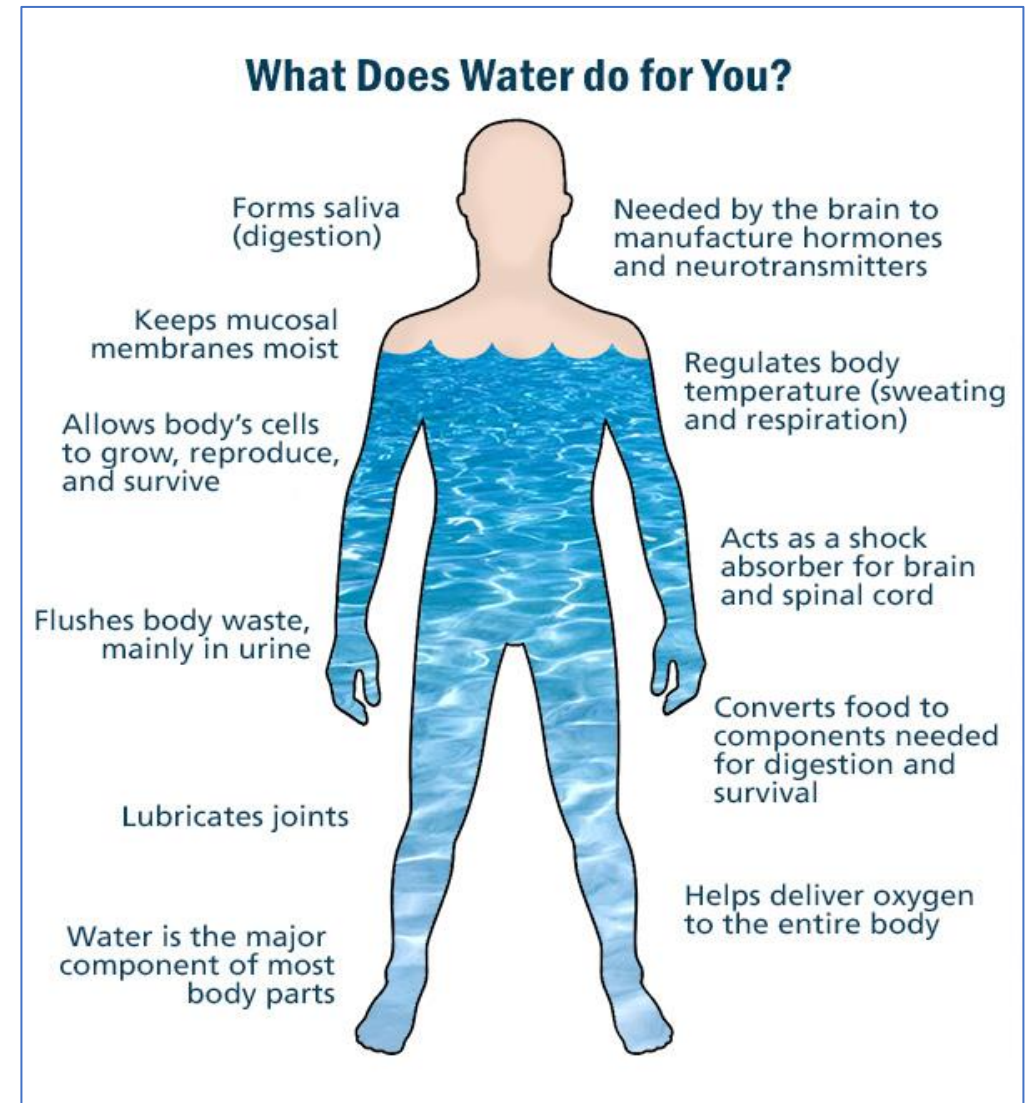




# Page 65 - La répartition de l'eau dans le corps humain

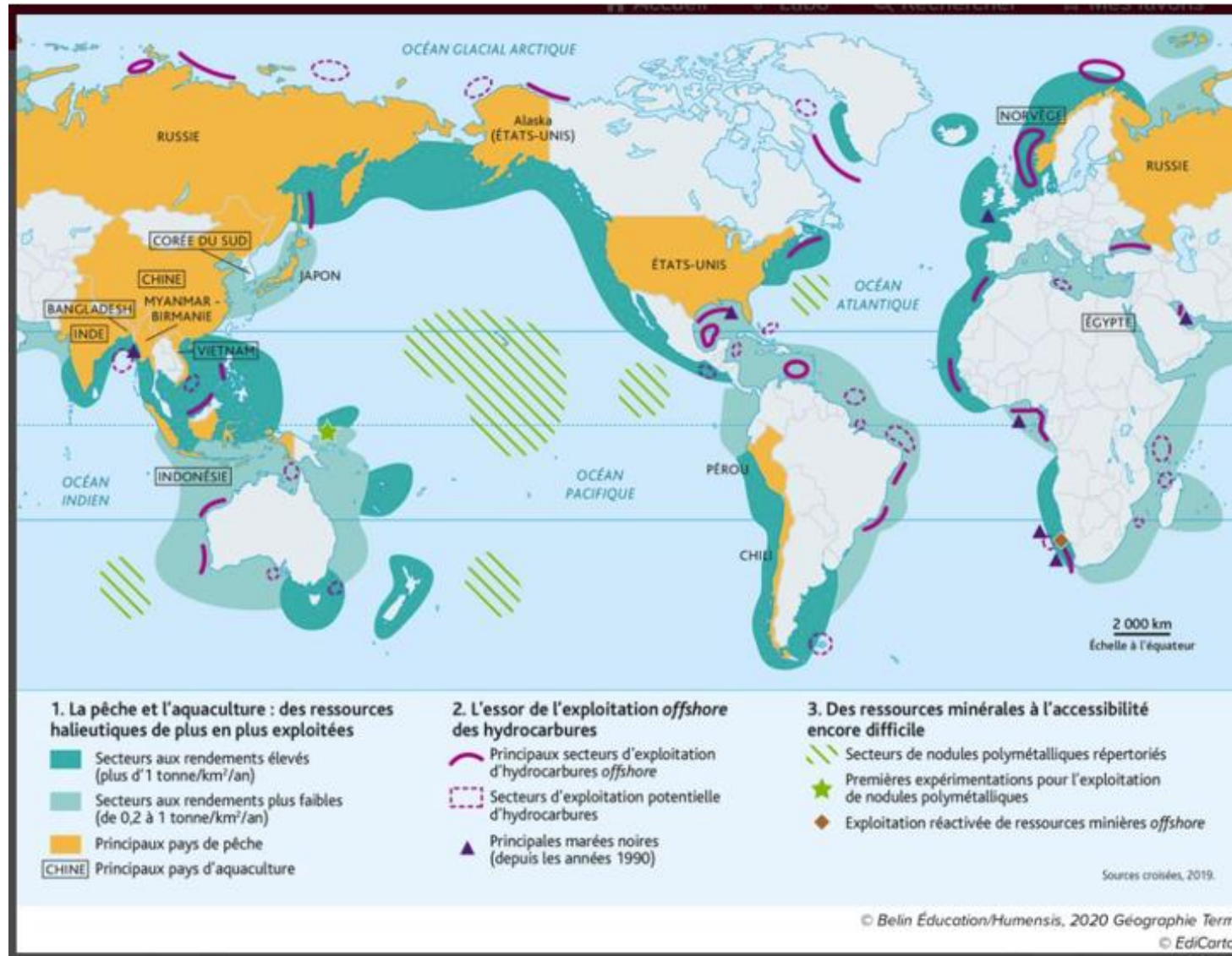


<https://www.nutrisimple.com/fr/chroniques/aliments-deshydratation/>

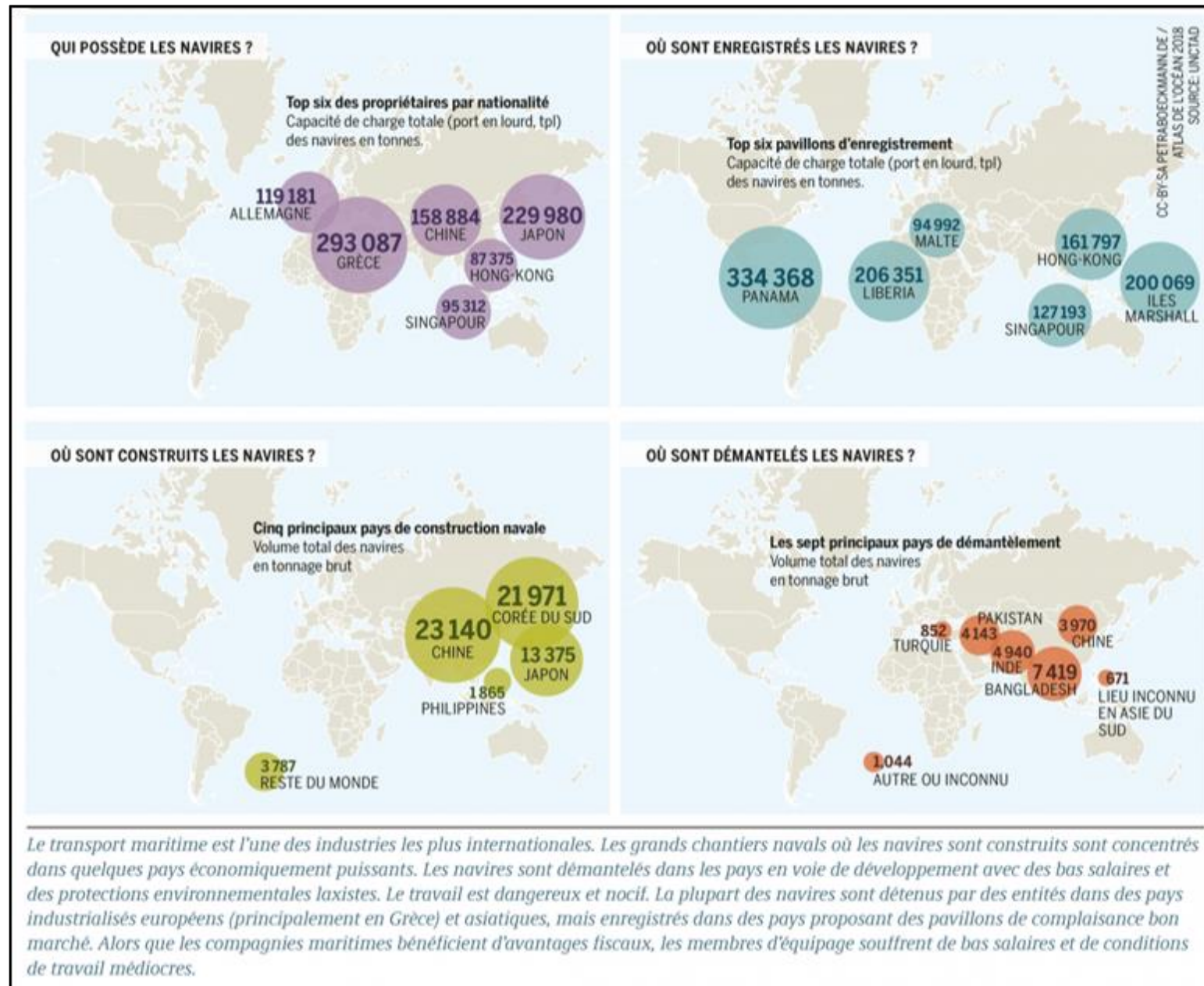


<https://www.usgs.gov/media/images/water-you-what-water-does-your-body>

# Page 70 - Des ressources maritimes variées, inégalement exploitées

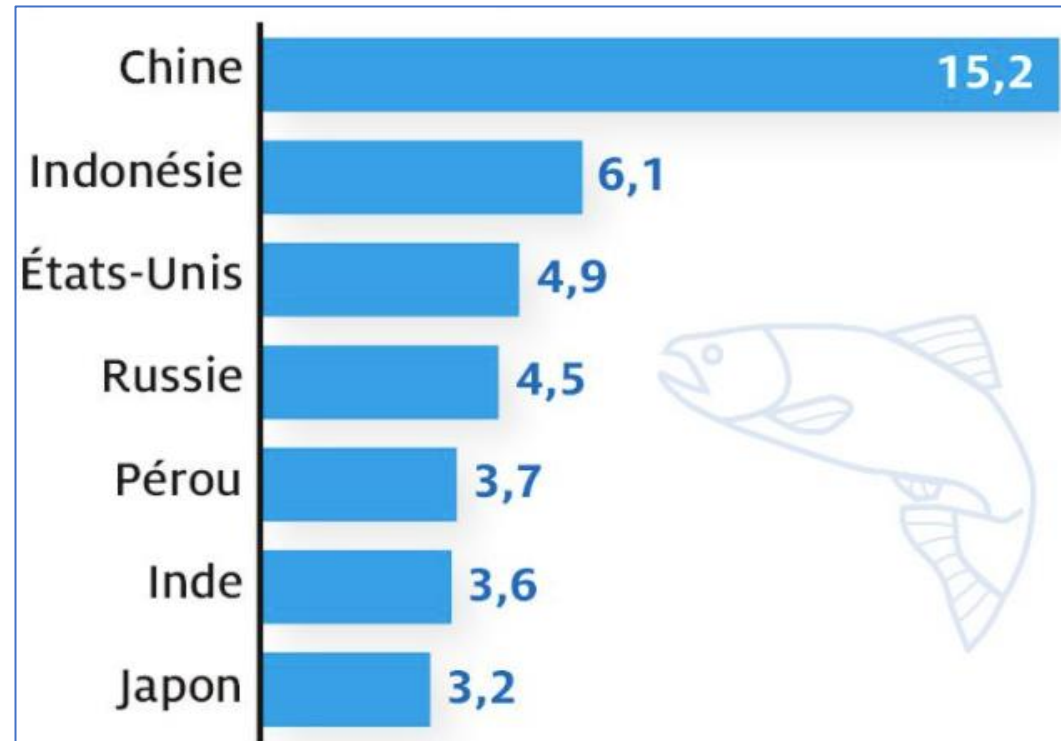


[https://manuelnumeriquemax.belin.education/geographie-terminale/topics/geo-tle-t1c03-034-a\\_mers-et-océans-des-vecteurs-essentiels-de-la-mondialisation](https://manuelnumeriquemax.belin.education/geographie-terminale/topics/geo-tle-t1c03-034-a_mers-et-océans-des-vecteurs-essentiels-de-la-mondialisation)

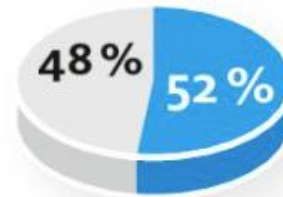




Page 72 - Les principaux pays de pêche maritime en 2017 (en millions de tonnes)

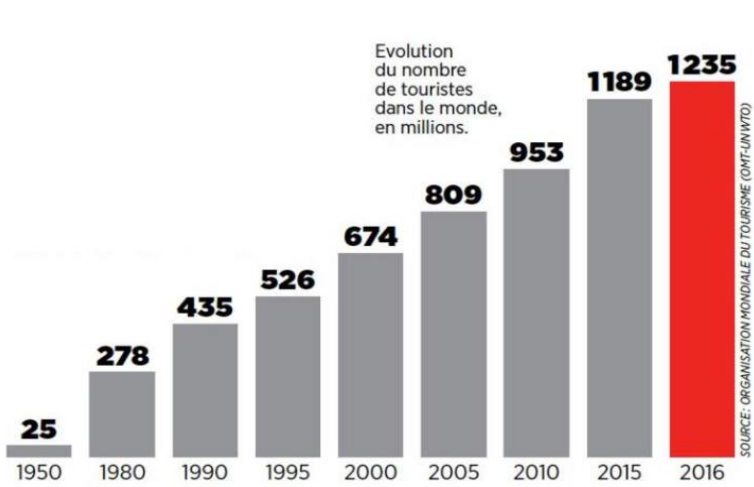


Part des 10 premiers pays de pêche maritime en 2017

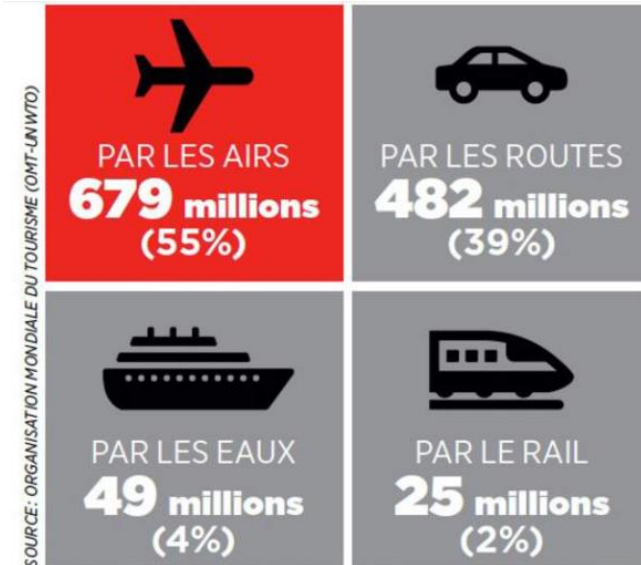
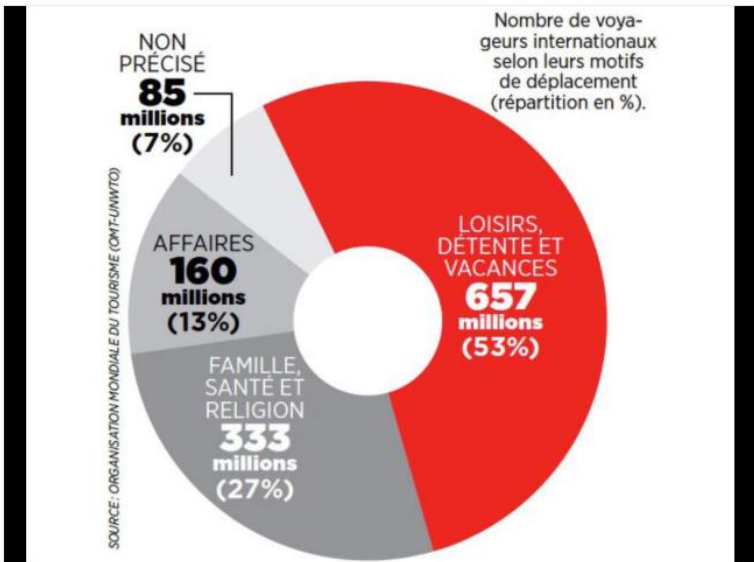


Source : FAO, *La situation mondiale des pêches et de l'aquaculture*, 2018.

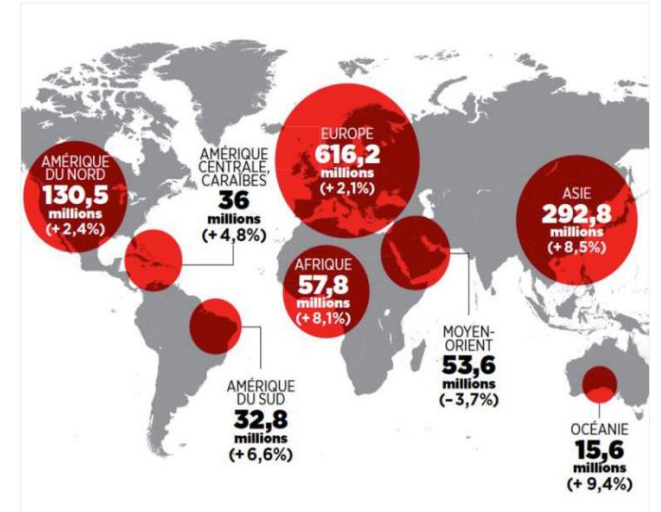
# Page 73 - Les chiffres-clés du tourisme (1)



Le nombre de touristes en augmentation ininterrompue



Nombre de visiteurs passant au moins une nuit sur place, par mode de transport emprunté pour s'y rendre.

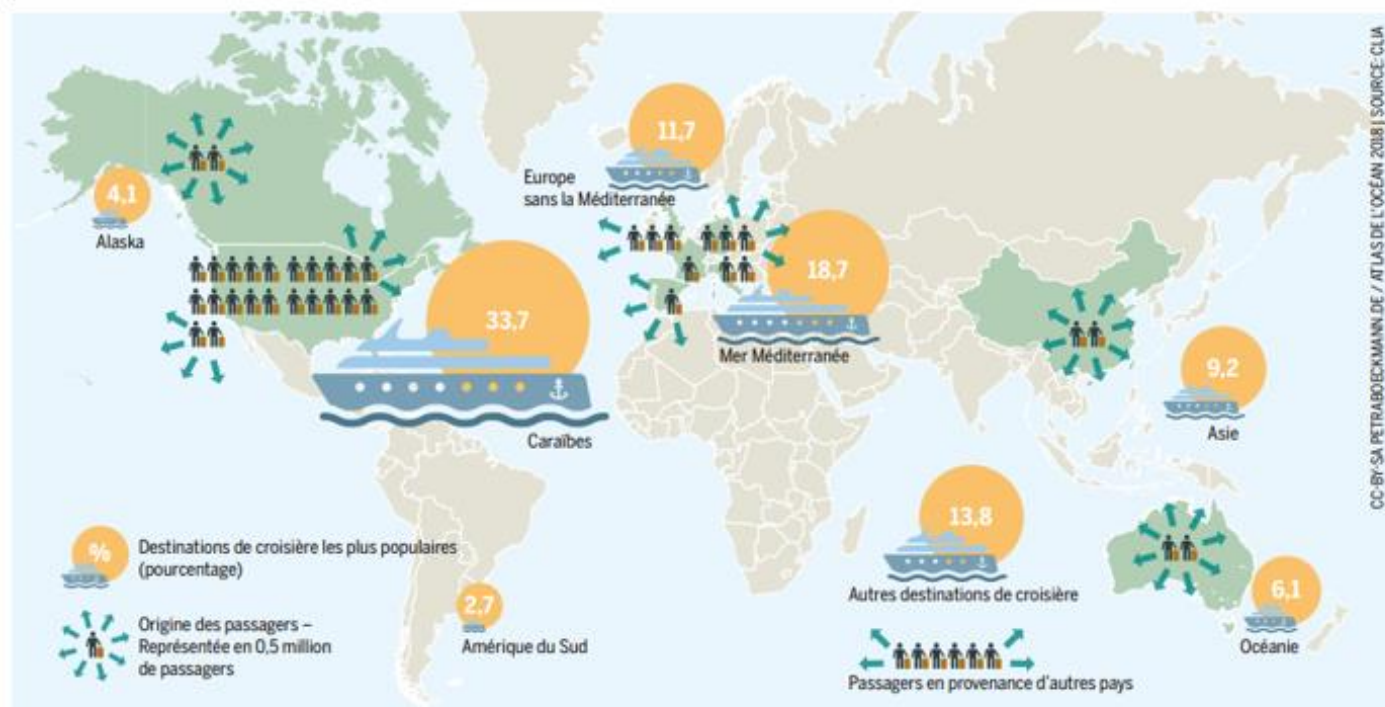


Nombre d'arrivées de touristes internationaux en 2016, en millions (et en % par rapport à 2015).

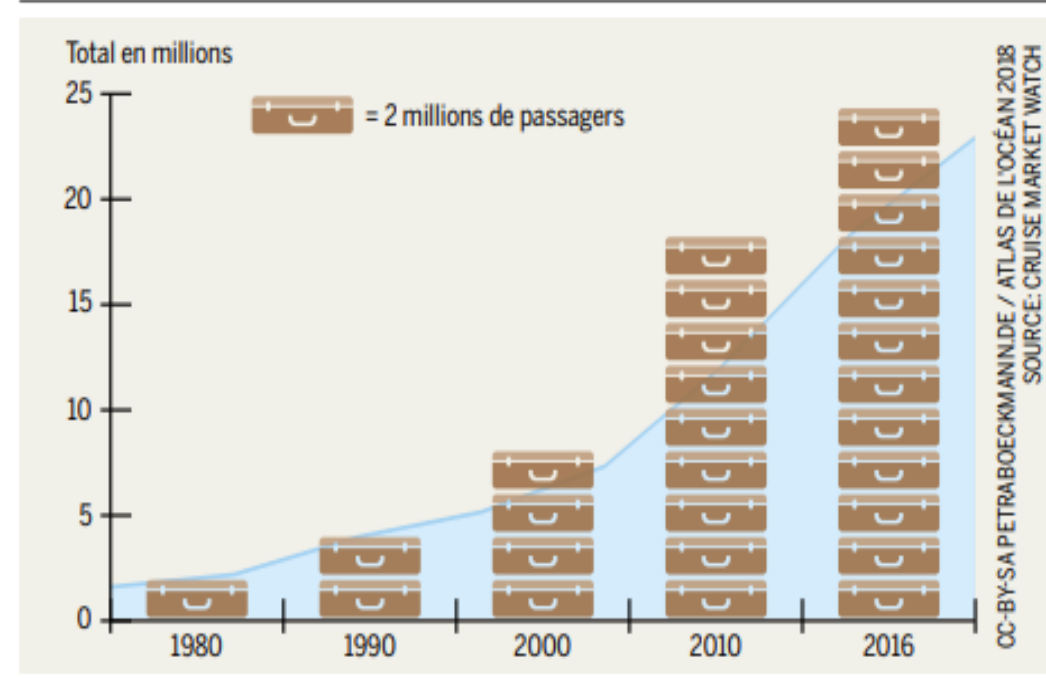


## Page 73 - Les chiffres-clés du tourisme (2)

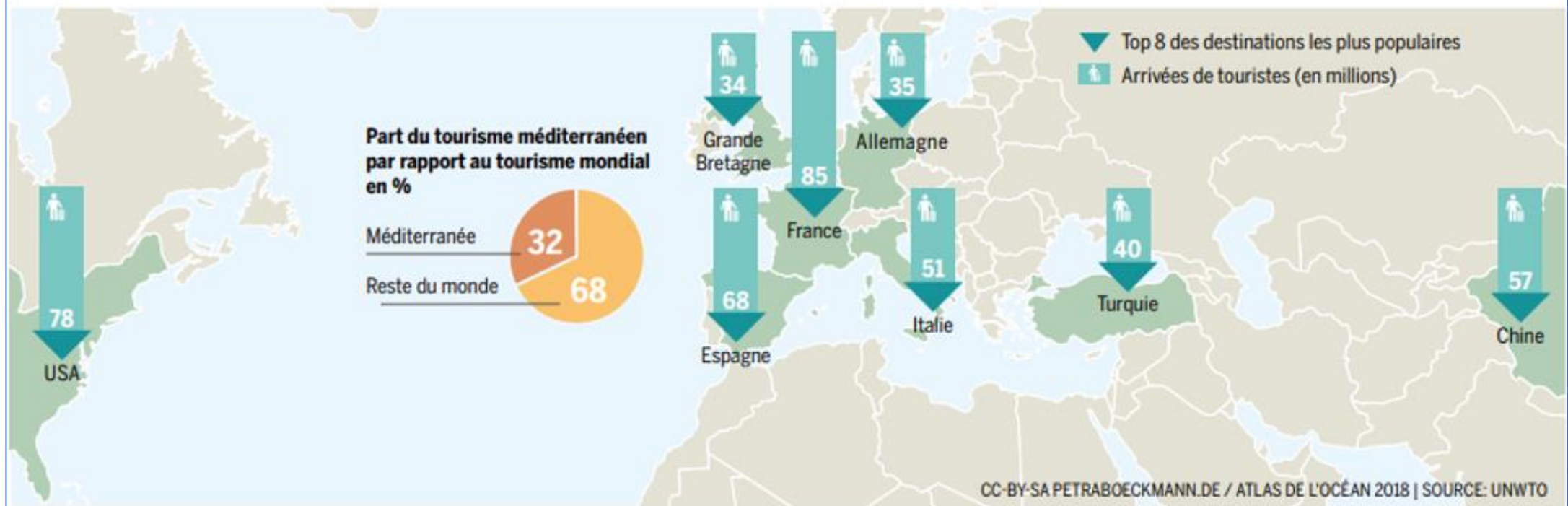
### Le boom du tourisme maritime



### De plus en plus de touristes passent leurs vacances sur des navires



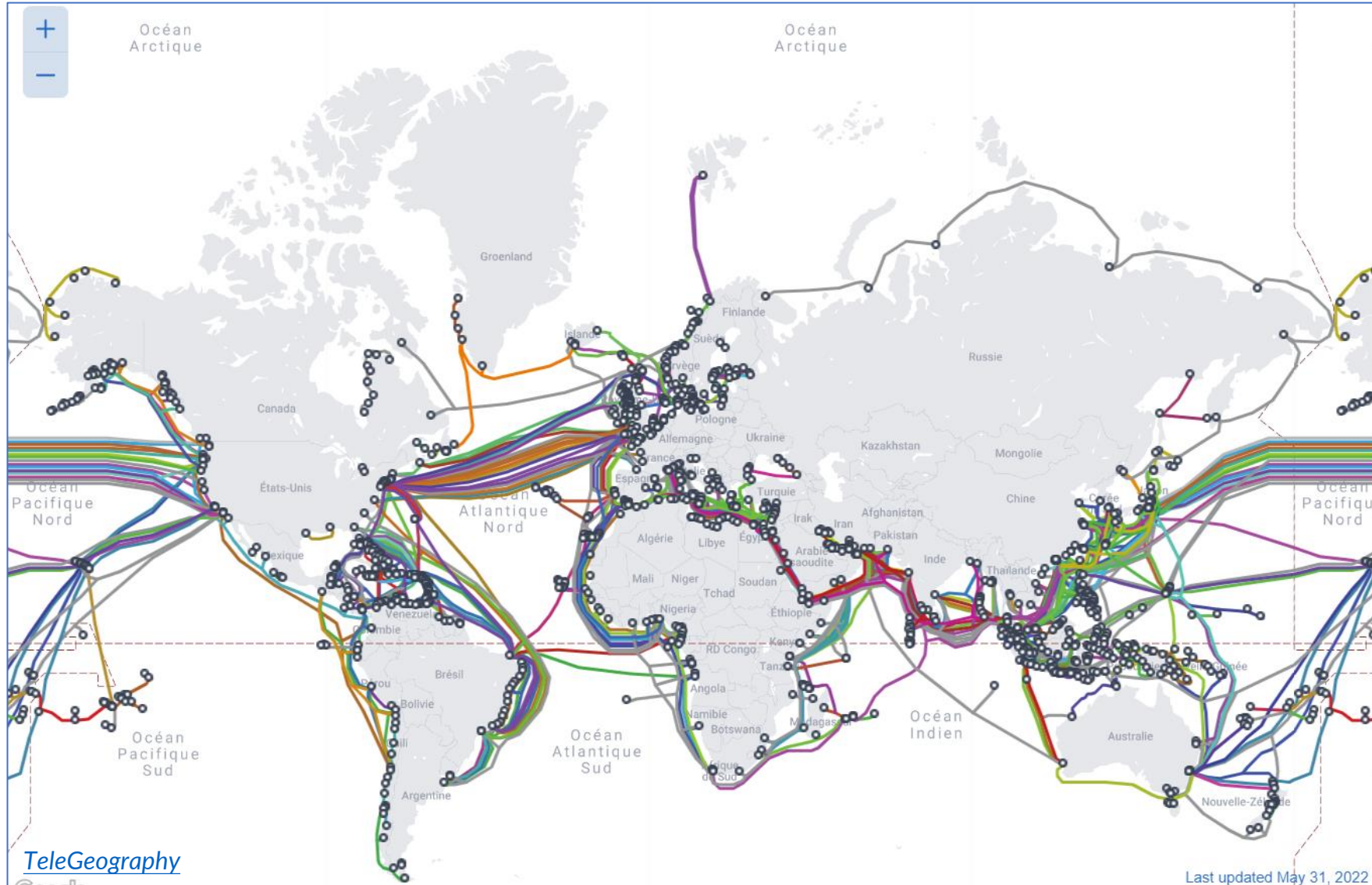
### Un tiers des touristes du monde entier voyagent en Méditerranée

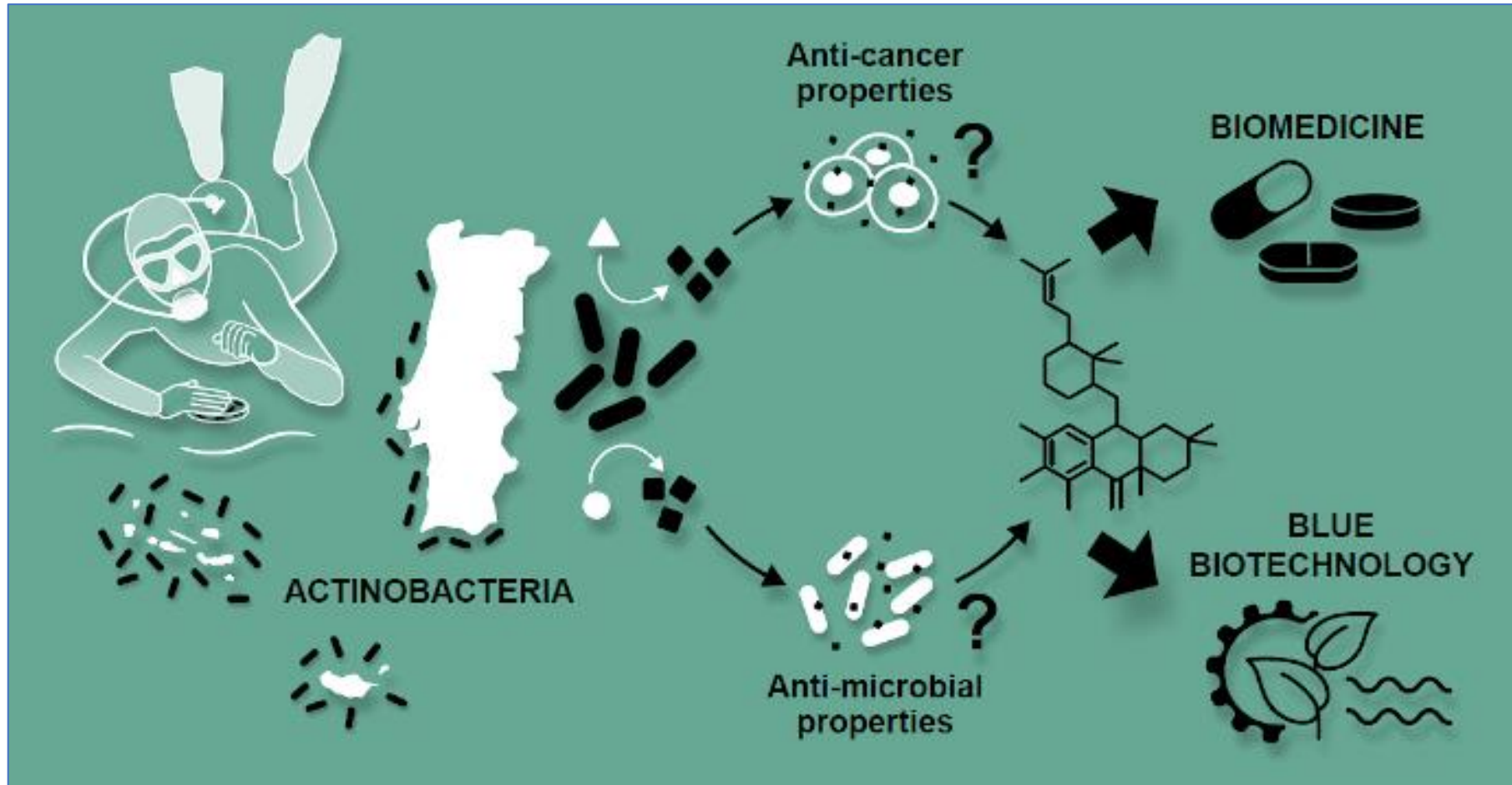


La Méditerranée est la destination la plus prisée pour les touristes du monde entier, ce qui a pour conséquence de provoquer un certain nombre de problèmes pour la région que les touristes individuels ne voient pas. Le trafic aérien et la circulation accrue augmentent les émissions de CO<sub>2</sub> dans la région. L'expansion des infrastructures, comme les complexes hôteliers et les ports de plaisance, réduit les espaces libres disponibles, et mène à l'urbanisation des régions du

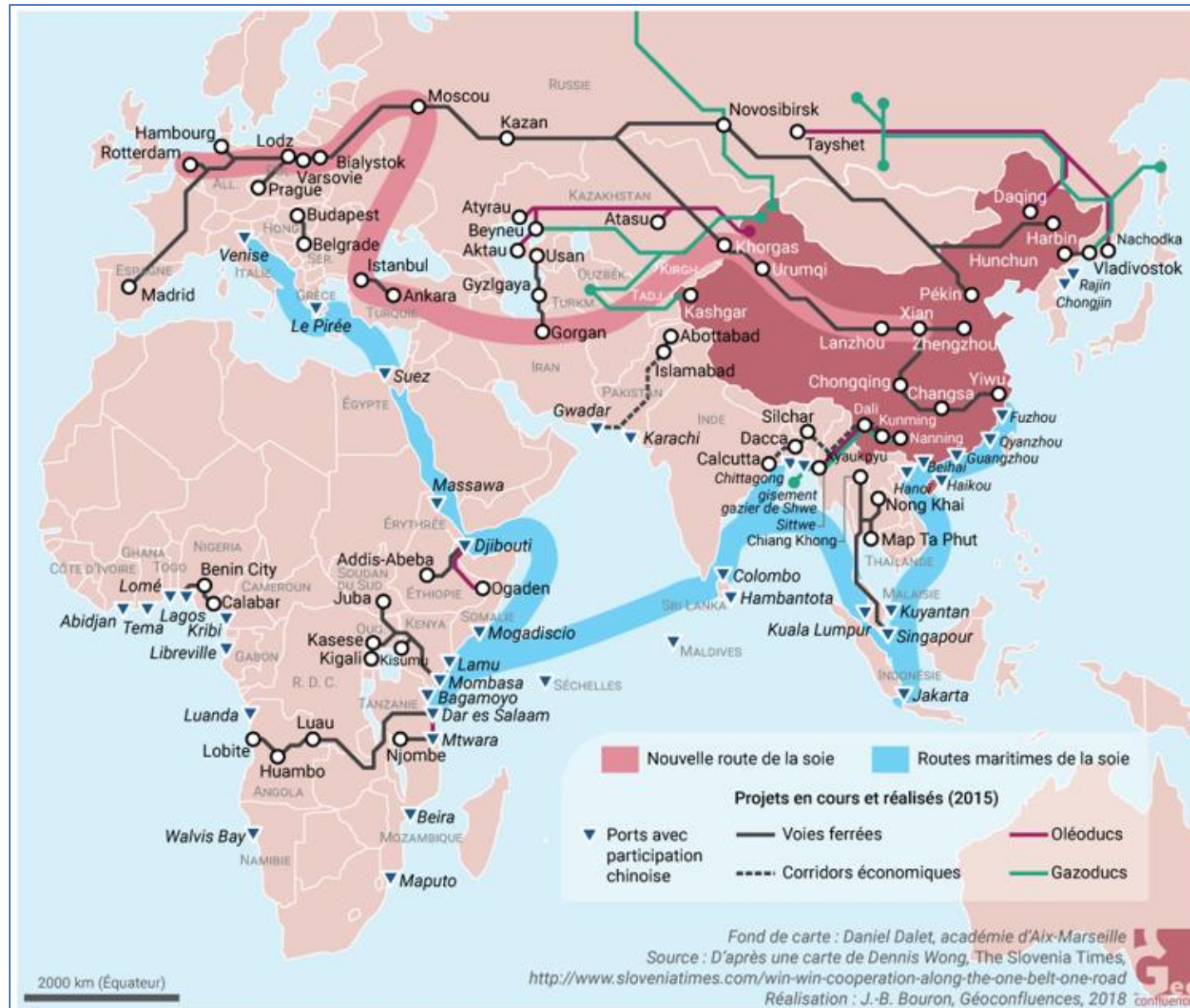
pourtour méditerranéen. Chaque touriste souhaite un hébergement confortable, ce qui a pour effet d'augmenter la pression sur les ressources naturelles comme l'eau douce. Il en résulte également en même temps la production de grandes quantités d'eaux usées et d'ordures. Les nombreux touristes sont aussi une contrainte pour les plages et les dunes, car plus le nombre de personnes est élevé, plus les effets négatifs des foules sur les écosystèmes sont amplifiés.

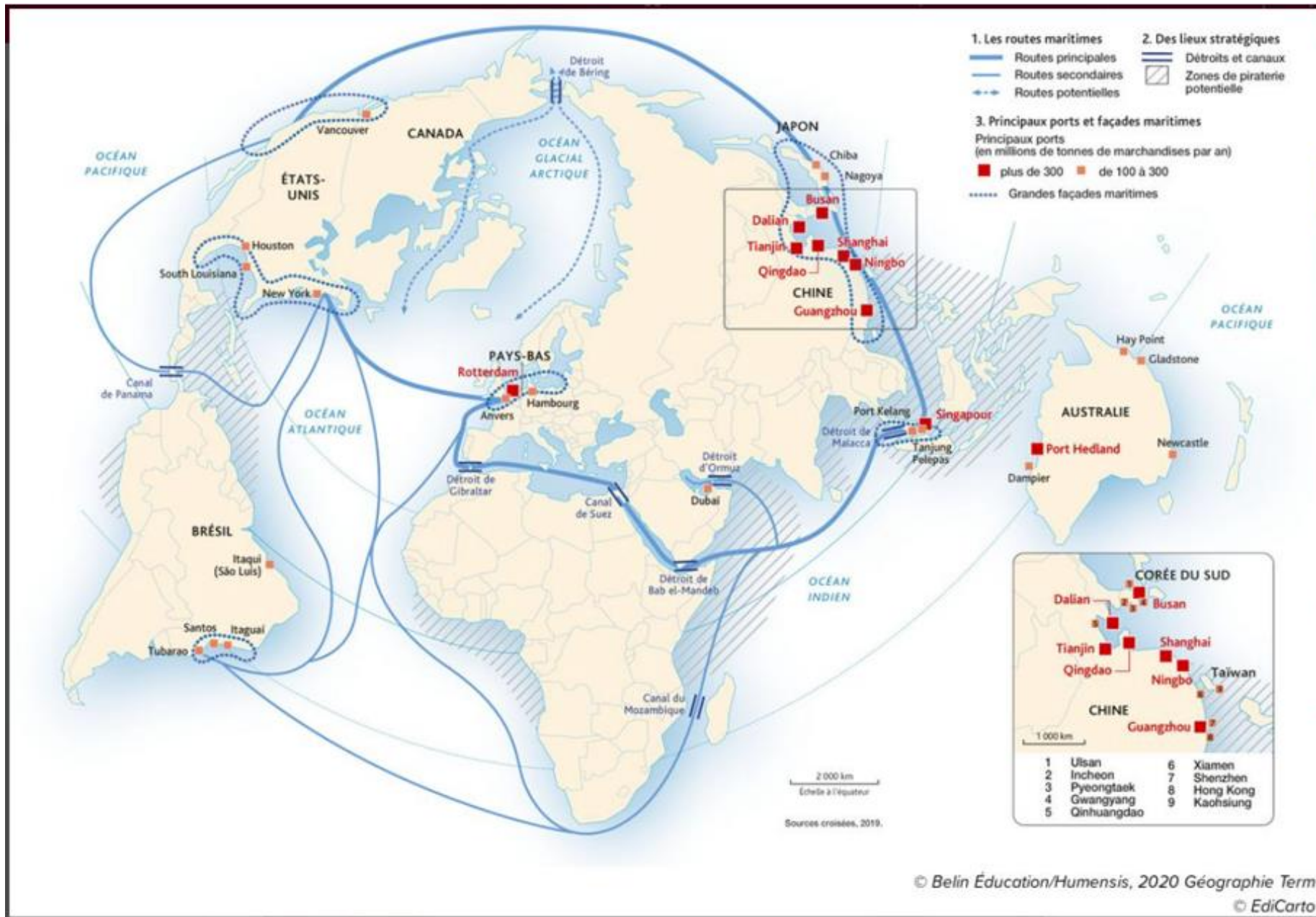
# Page 74 - La carte des câbles sous-marins, 2022





# Page 80 - Les nouvelles routes de la soie maritimes

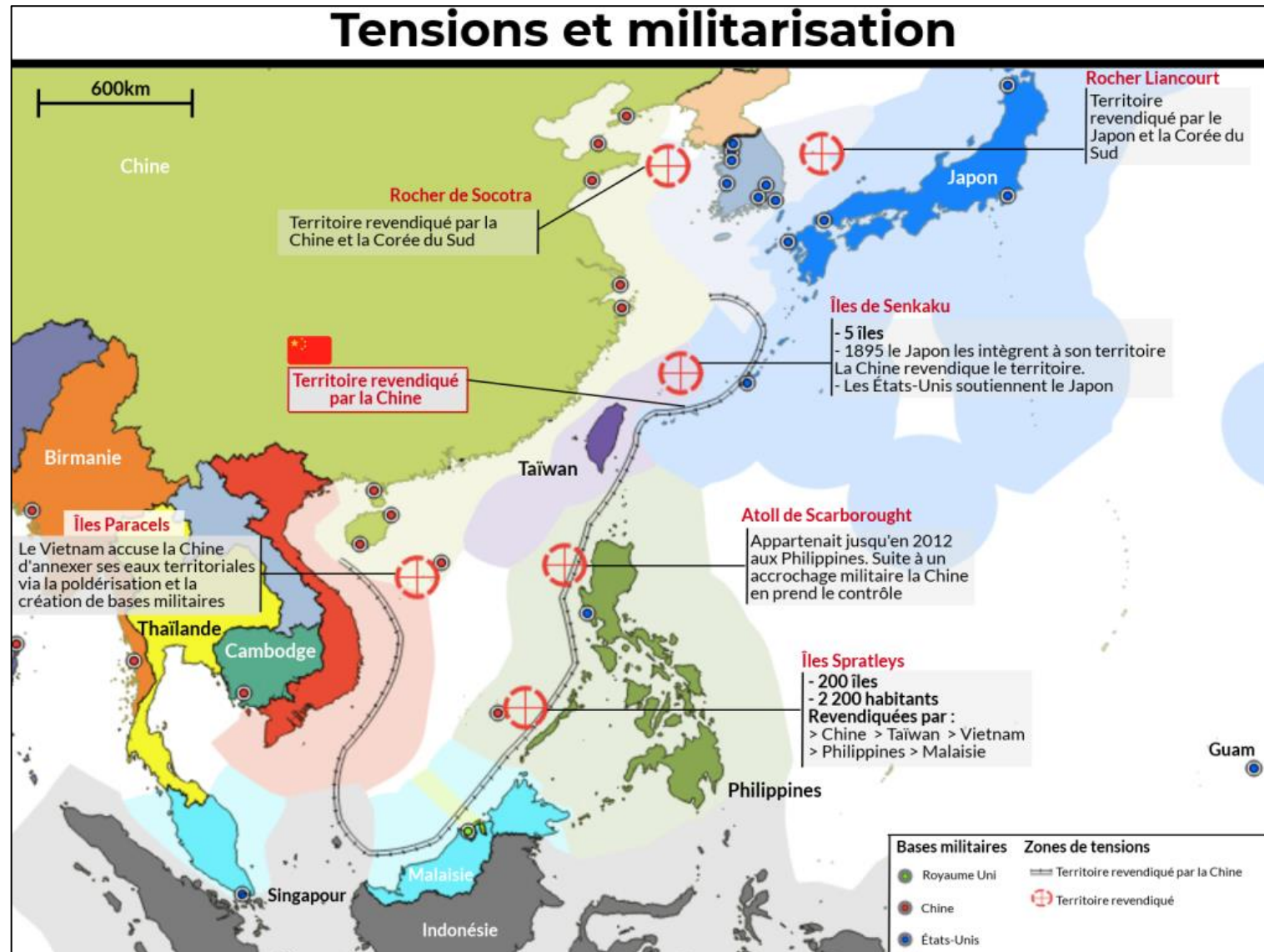






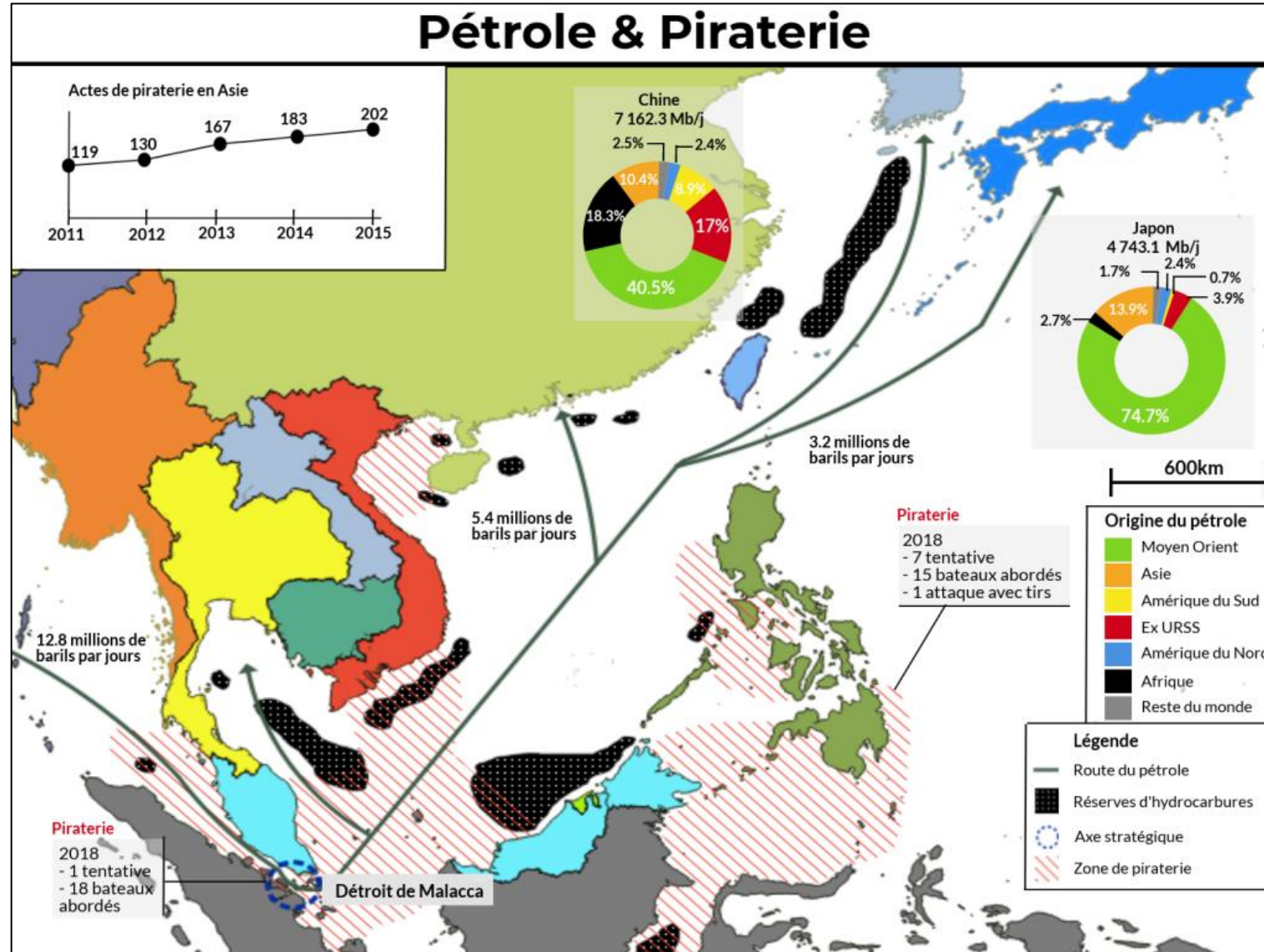


*The Geography of Transport Systems, "Polar Shipping Routes". Northern Sea Route : RNM / Northwest Passage : PNO*



# Page 85 - La Mer de Chine méridionale (2) : La stratégie chinoise du collier de perle





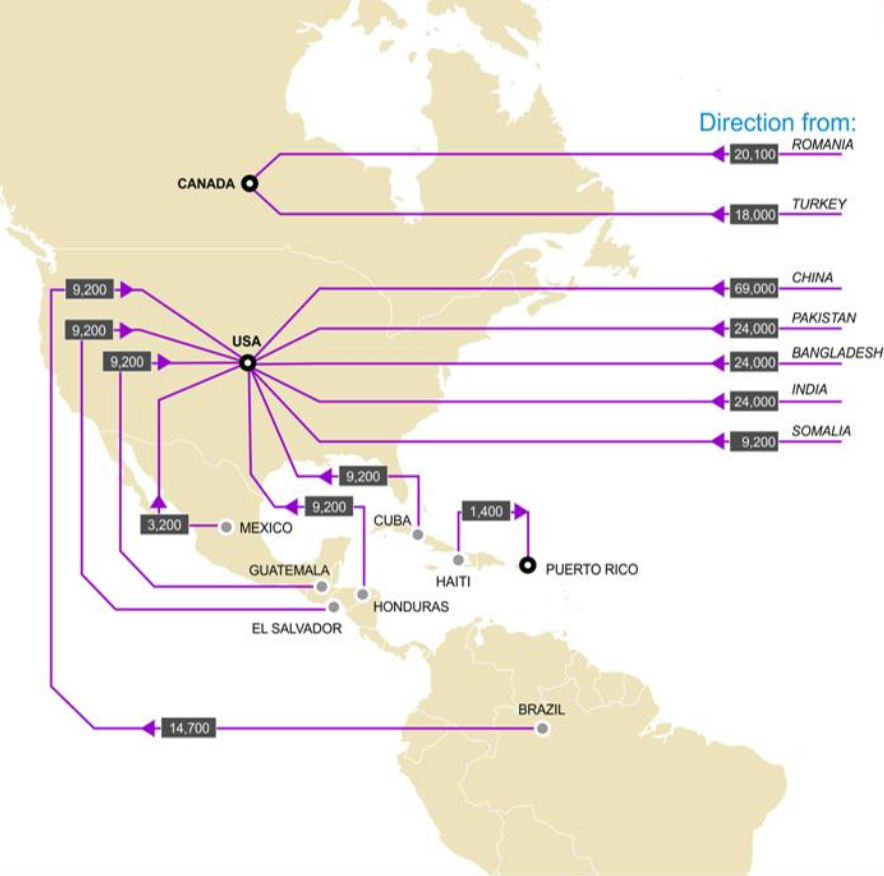
## Page 85 - Les bases militaires (carrés rouge) en Arctique



TAI/CPB/USNSIDC/Pettersson, Rigdon & Shveda, <https://trustmyscience.com/images-satellite-reveleant-presence-russe-sans-precedent-arctique/>

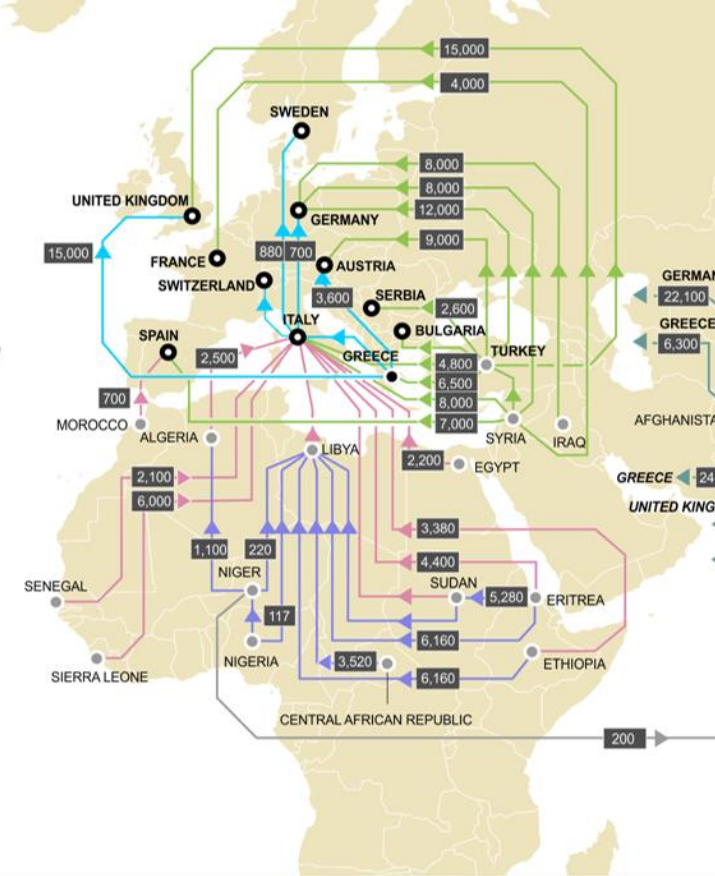
**CARIBBEAN, SOUTH AMERICA ► USA, CANADA**

Period: 2000 - 2017



**AFRICA, MIDDLE EAST ► EUROPE**

Period: 2015 - 2017



**Main Directions of Migrant Smuggling,**

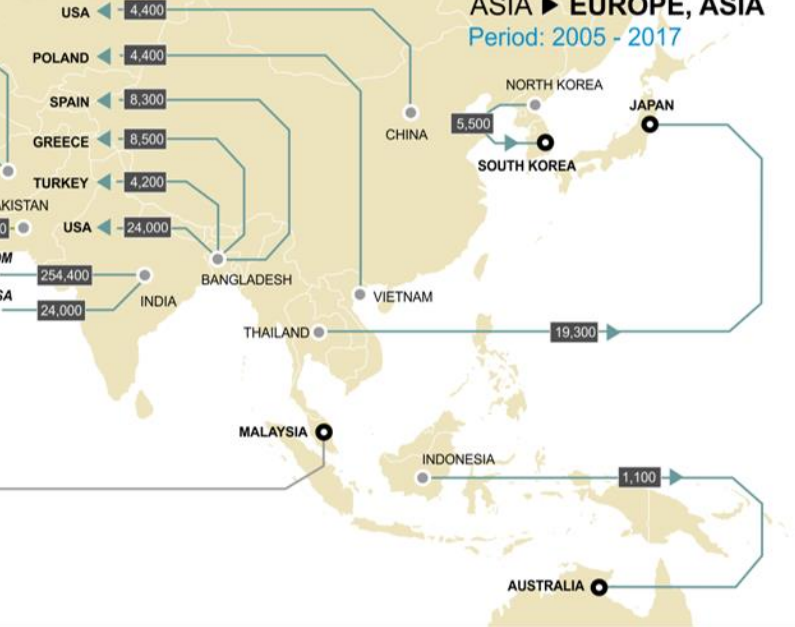
xx,xxx Prices of Smugglers in EUR  
(the highest documented values)

1 EUR = 1.12 USD, 1.50 AUD, 123.8 JPY

**ASIA ► EUROPE, ASIA**

Period: 2005 - 2017

Direction to:



- ➔ AFRICA - EUROPE
- ➔ MIDDLE EAST (war zone) - EUROPE
- ➔ AFRICAN COUNTRIES TRANSFER
- ➔ EUROPEAN COUNTRIES TRANSFER
- ➔ DIRECTION TO THE US AND CANADA
- ➔ ASIA TRANSFER
- COUNTRY OF DEPARTURE
- DESTINATION

# Page 88 - Les naufrages et les dégâts en mer en 2022 (Safety and shipping review)



892 total losses in 10 years



December and May - the most frequent months for total losses in 2021 (7 each)



13 Minimum number of total losses where **extreme weather** was reported as being a factor



54 total losses in 2021.  
57% decline over a decade



27 cargo ships lost in 2021 –  
50% of all vessels lost



3,000 shipping incidents in 2021 – up year-on-year. Machinery damage is the top cause



28

average age of a total loss vessel over the past decade

6 incidents involving the most accident-prone vessels in 2021 – a Greek Island ferry a Scottish island ferry, and an Alaskan ferry

668 incidents in 2021 in the British Isles, North Sea, English Channel and Bay of Biscay region

1 in 5 total losses in 2021 occurred in South China, Indochina, Indonesia and Philippines – the global hotspot