



Journée d'étude sur le littoral marocain

Quelques réflexions à propos de la littoralisation – cas du tourisme

Mohamed Berriane

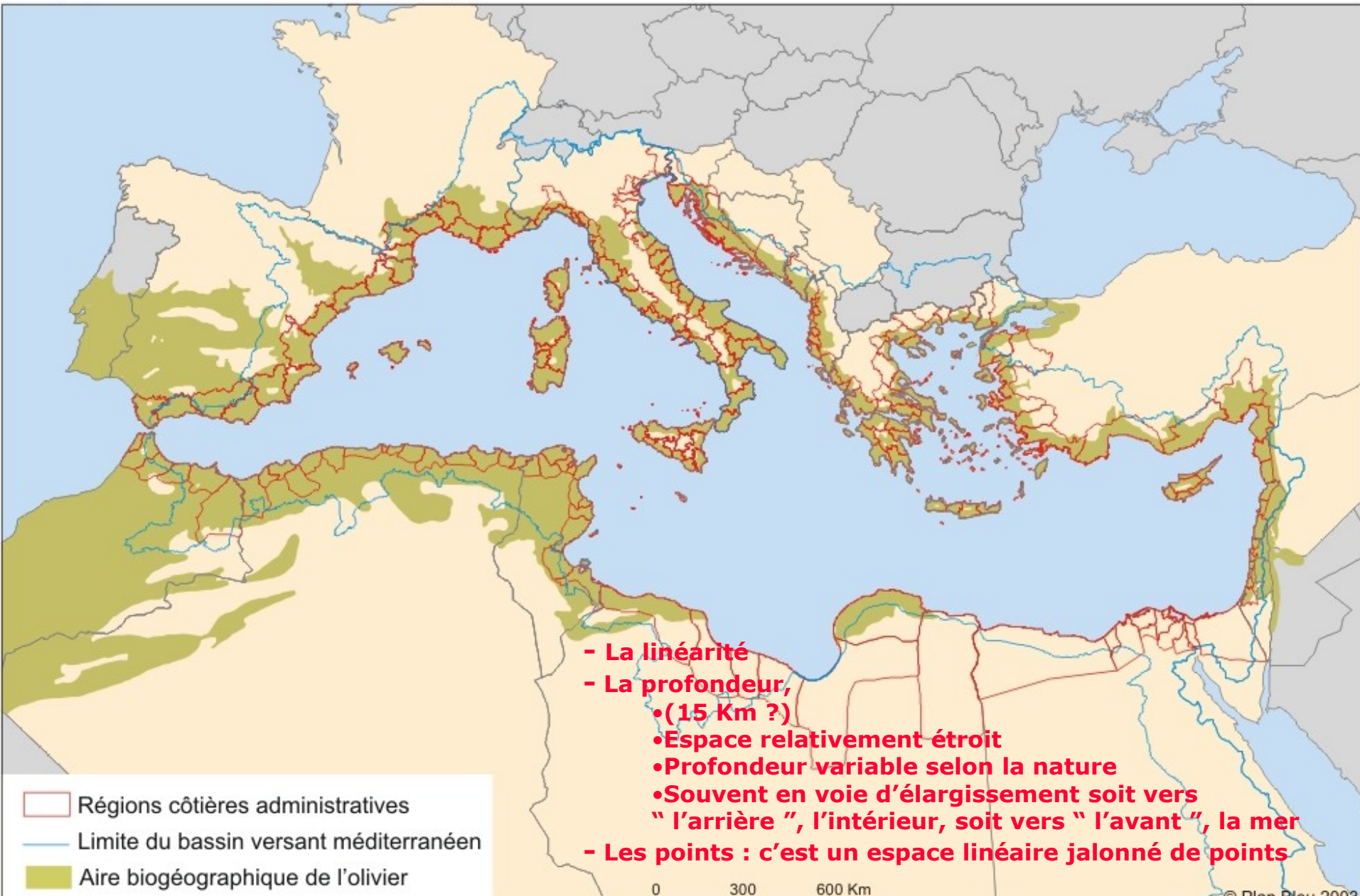
**Membre correspondant de l'Académie HASSAN II des Sciences et Techniques
Centre d'Études et de Recherches Géographiques
CERGéo, FLSH
Université Mohammed V- Agdal**

Questions de définitions : « 1. La littoralisation ? »

- « Mouvement migratoire de l'arrière-pays vers le littoral »
- « Le fait d'implanter l'industrie lourde sur le littoral »
- « La littoralisation est un processus ancien mais qui a pris une dimension importante au niveau mondiale depuis la seconde partie du XXe siècle.
Elle consiste en :
 - Une migration des populations vers les littoraux, pour les richesses halieutiques, ou encore l'ouverture sur la mondialisation plus aisée qu'à l'intérieur des pays;
 - la maritimisation de l'économie, qui a accompagné le développement des transports maritimes intercontinentaux et des grands ports maritimes (zones industrialo-portuaires)
- « Concentration de la population et des activités économiques en bord de mer »

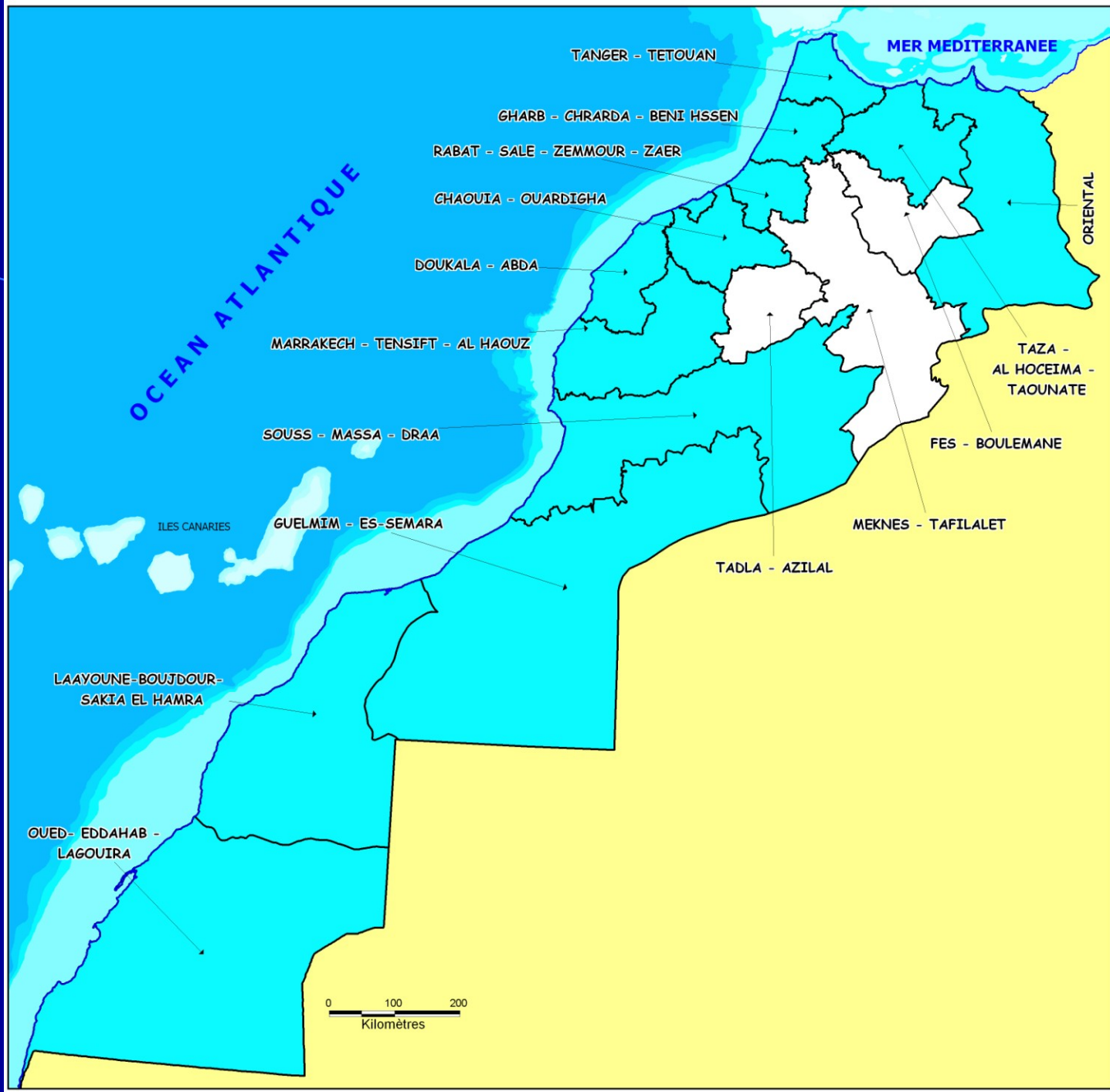
➤ **Les processus (dans le temps et dans l'espace)**

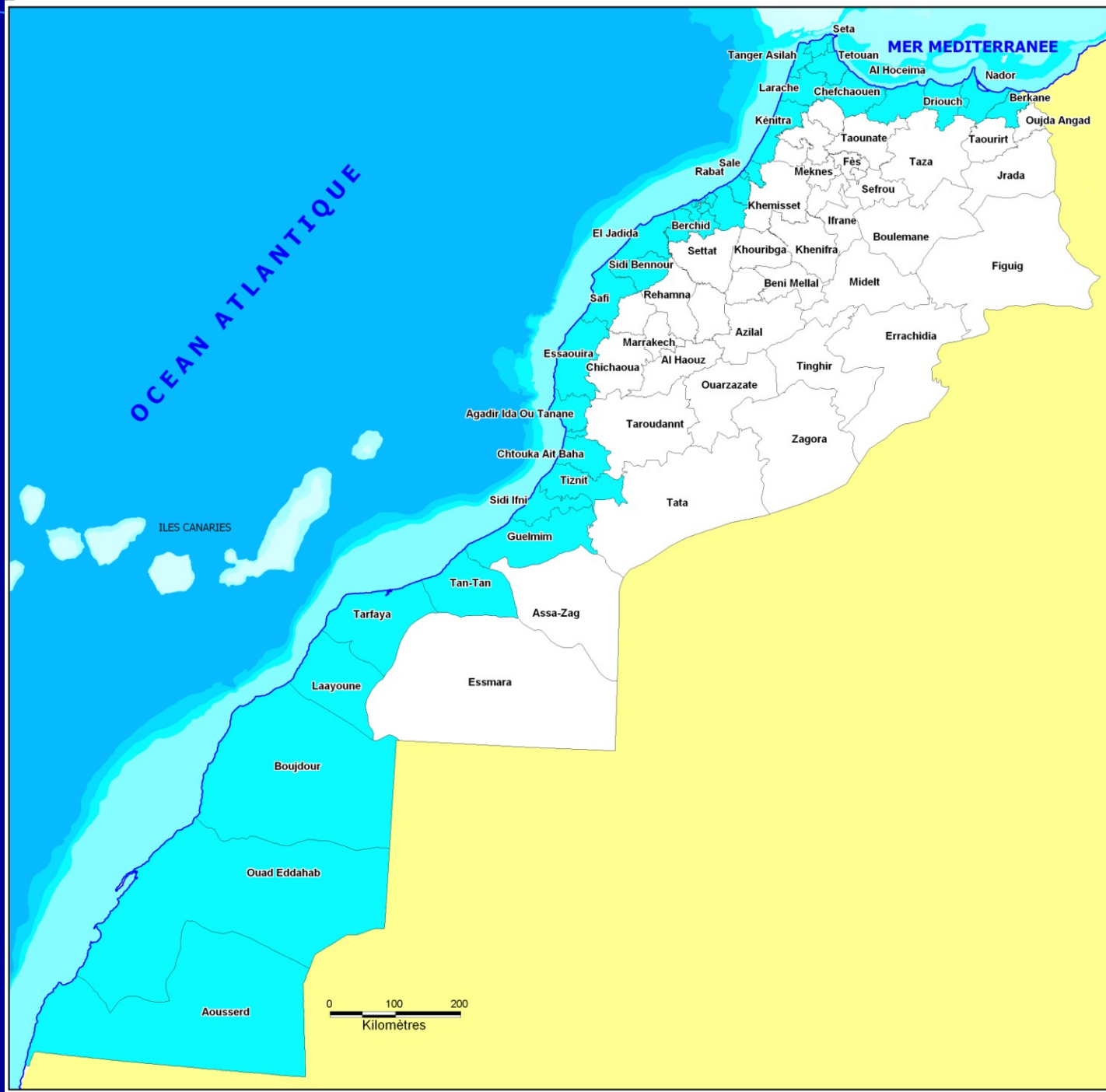
Questions de définitions : « 2. La zone littorale ? »

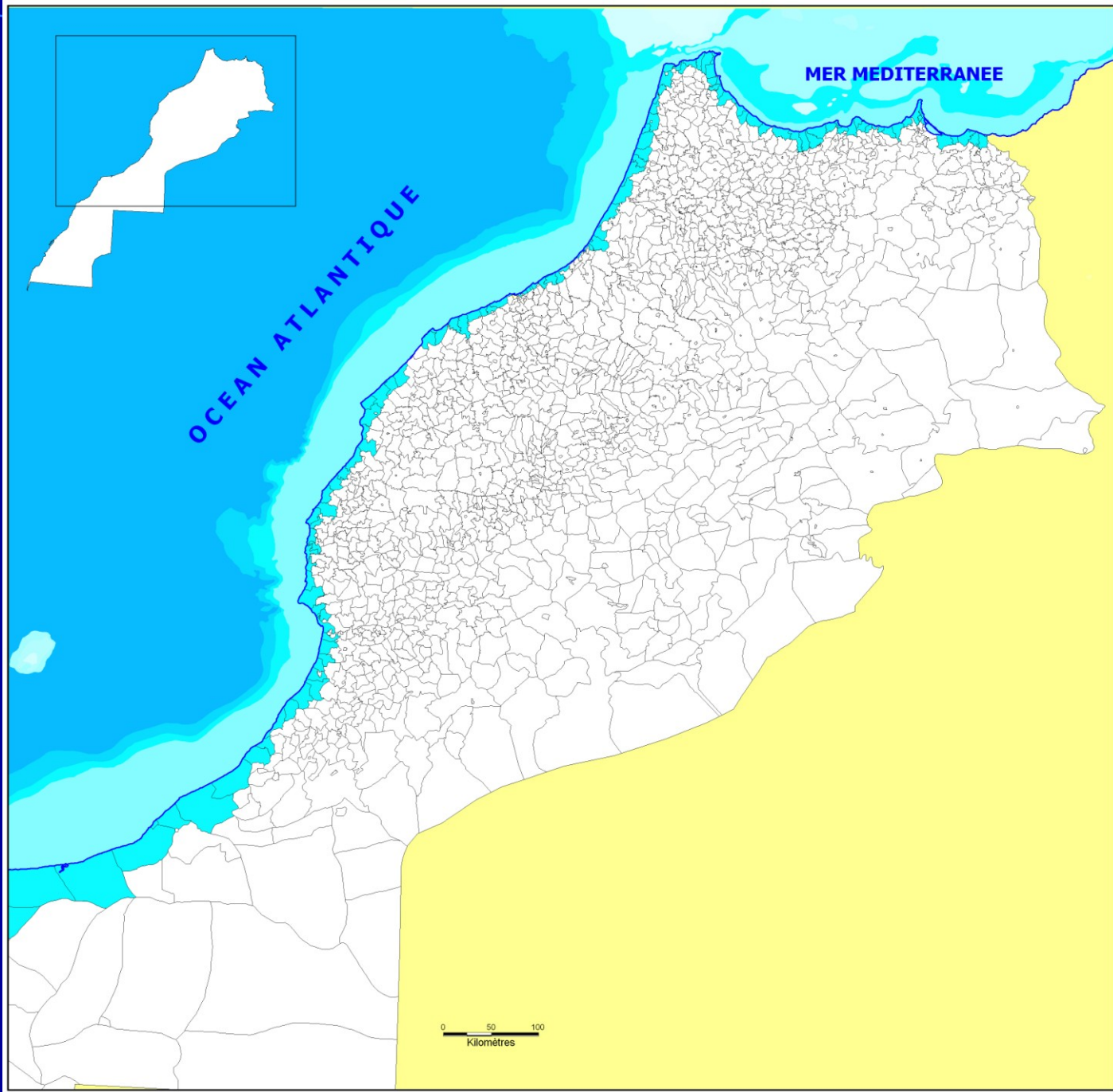


- La linéarité
- La profondeur,
 - (15 Km ?)
 - Espace relativement étroit
 - Profondeur variable selon la nature
 - Souvent en voie d'élargissement soit vers " l'arrière ", l'intérieur, soit vers " l'avant ", la mer
- Les points : c'est un espace linéaire jalonné de points

□ Régions côtières administratives
— Limite du bassin versant méditerranéen
■ Aire biogéographique de l'olivier

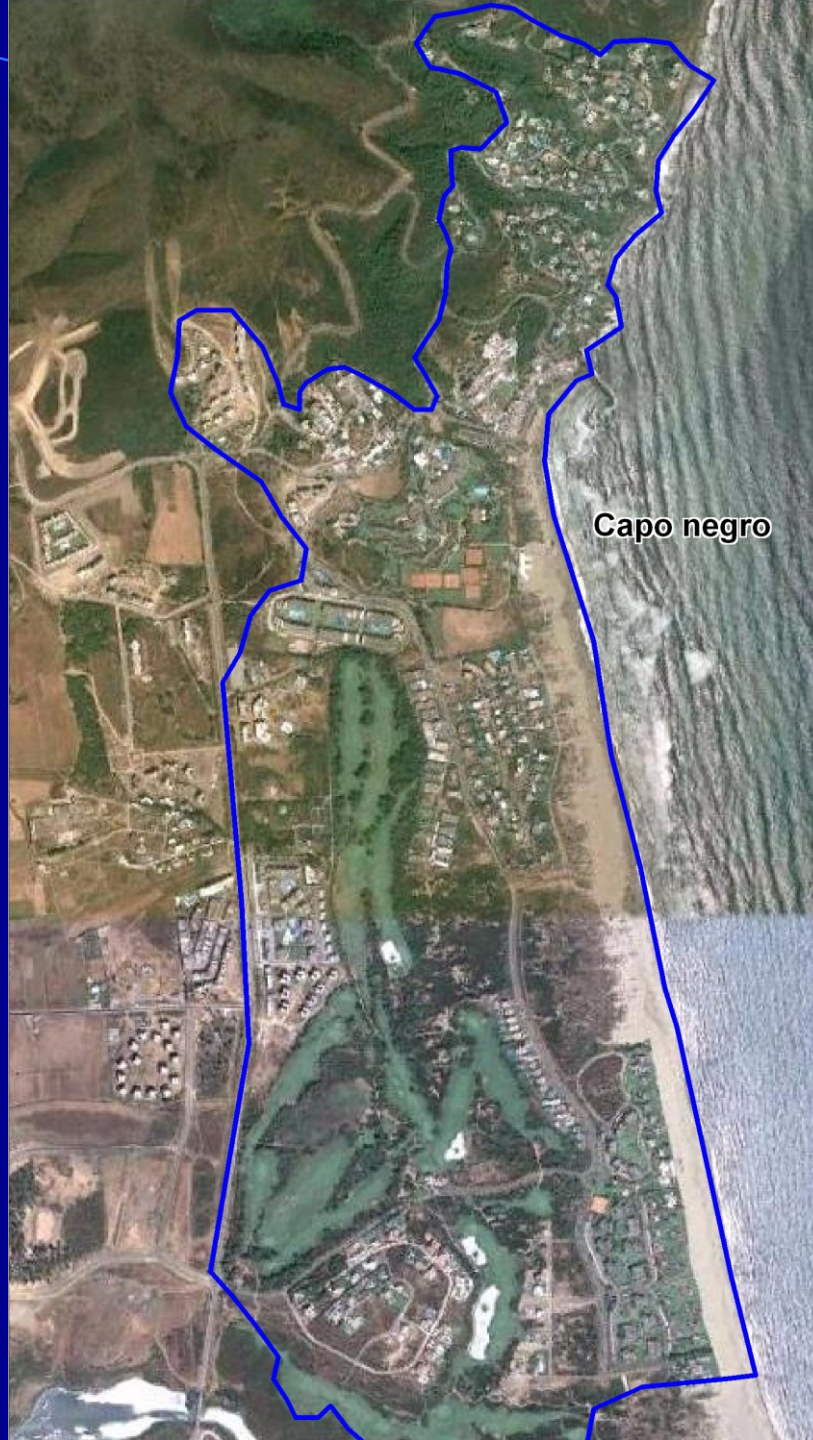








©2009 Google



Capo negro

Processus: le rapport du Marocain à la mer

Vocation maritime du Maroc ?

- La conscience collective a entretenu dans les siècles passés un sentiment d'appréhension v/v de la mer et du littoral – 2 visions historiques.... En fait 2 temps:
- Jusqu'au XVIème siècle : vocation maritime surtout méditerranéenne
 - Continuité Maroc - Ibérie
 - Façade atlantique « mer des ténèbre » : stratégie privilégie le « dedans » sur le « dehors » - développement basé plus sur l'intérieur que sur l'ouverture et l'expansion vers l'extérieur
- Perte définitive de l'Andalousie : rupture
 - Littoral devient espace de confrontation et non de contacts et d'échanges
- Avec la colonisation et surtout à partir des années 1950 : basculement du centre de gravité de l'intérieur vers le littoral

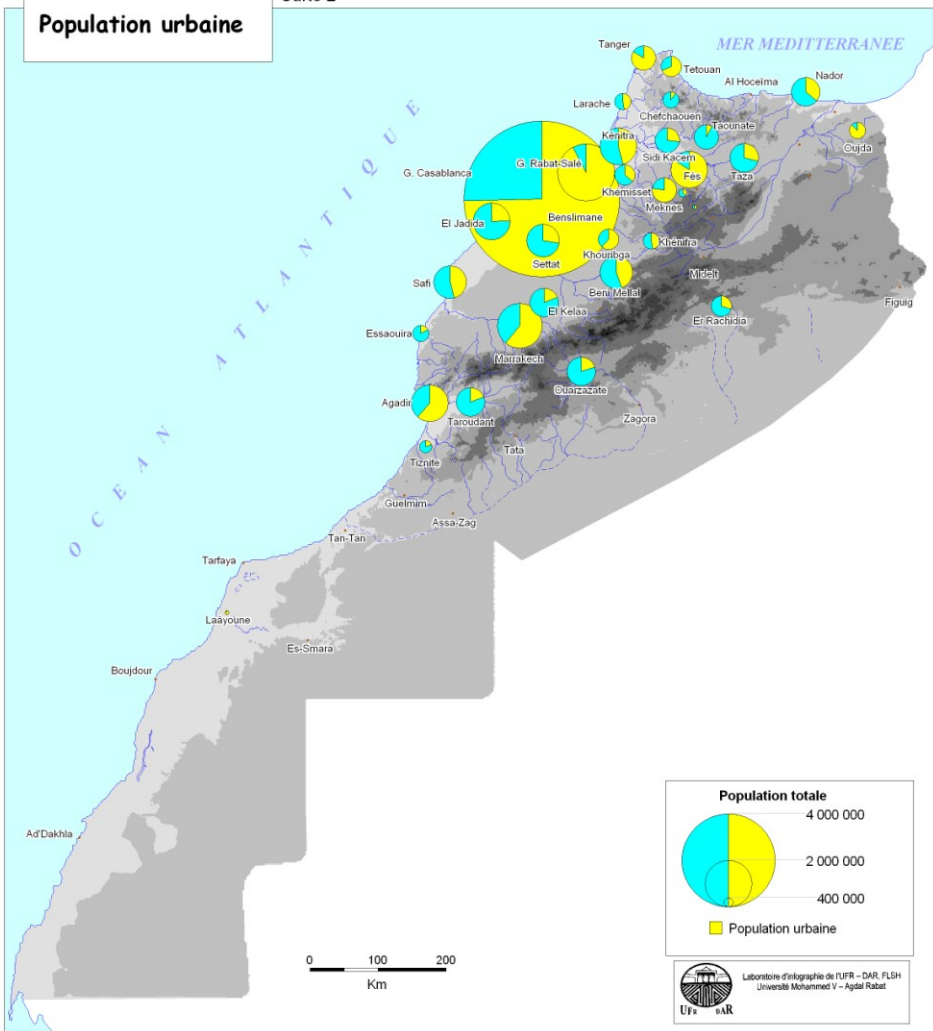
Le rythme s'accélère à partir des années 70

- **Le littoral exerce une forte attraction sur les hommes et les activités économiques**
 - Les activités économiques les plus modernes s'installent sur le littoral et attirent les populations
 - L'agriculture : le ruban maraîcher
 - Les implantations industrielles : héritage colonial, mais aussi les réalisations de grande envergure de l'Indépendance (Mohammedia – Casablanca – Safi, Jorf Lasfar, Nador)
 - Le tourisme et les loisirs, aussi bien international que national
- **Flux de populations urbaines et rurales**
 - Les densités rurales les plus fortes (Axe atlantique et Rif oriental)
 - Les villes les plus grandes et les croissances urbaines les plus soutenues (descente vers le trait de côte sur le rivage méditerranéen)



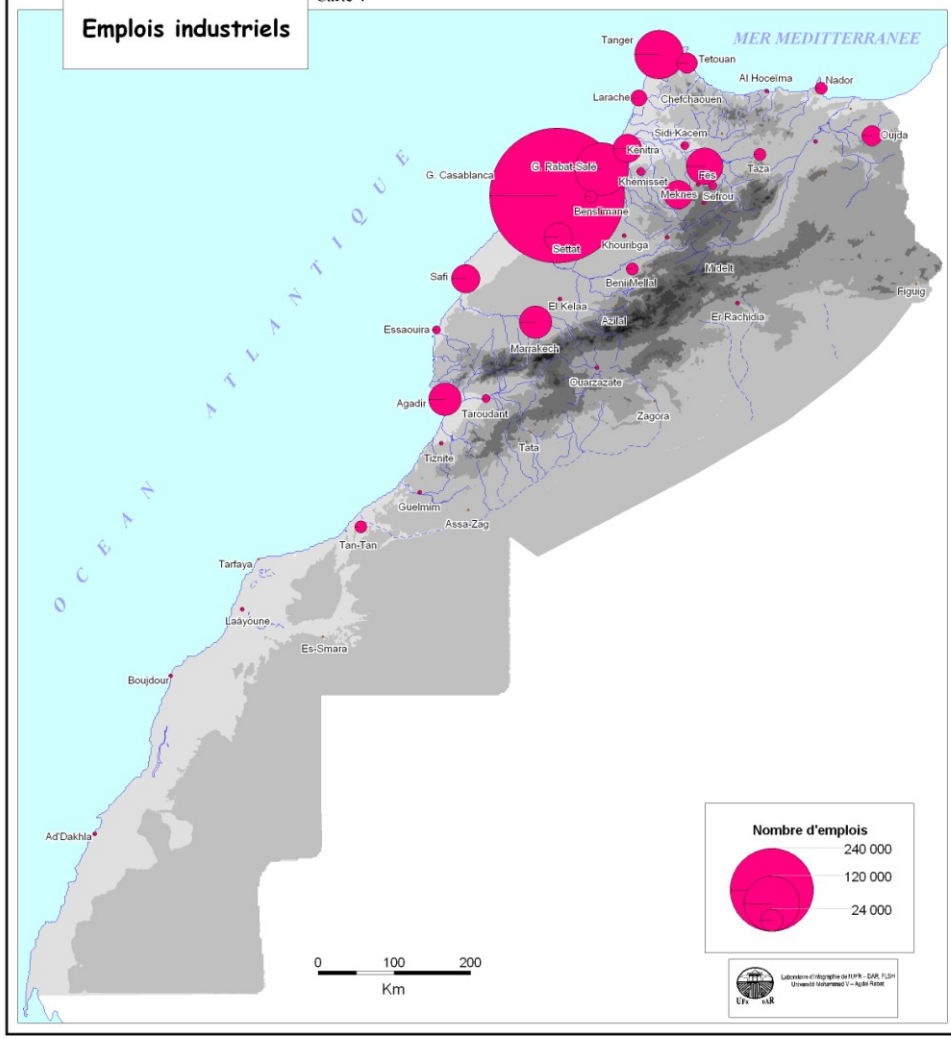
Carte 2

Population urbaine



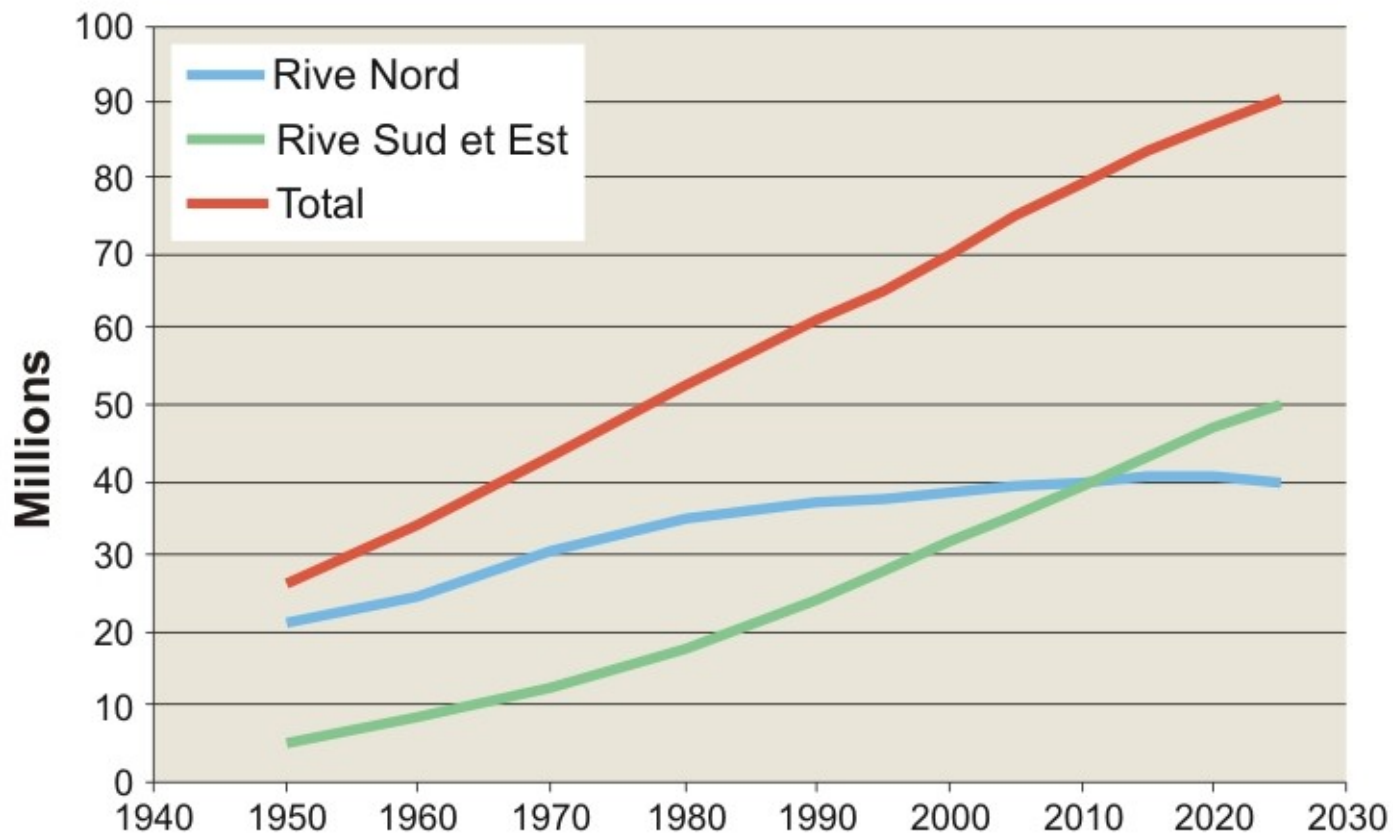
Carte 4

Emplois industriels



Phénomène planétaire – Cas de la Méditerranée

Population des villes littorales, 1950-2025

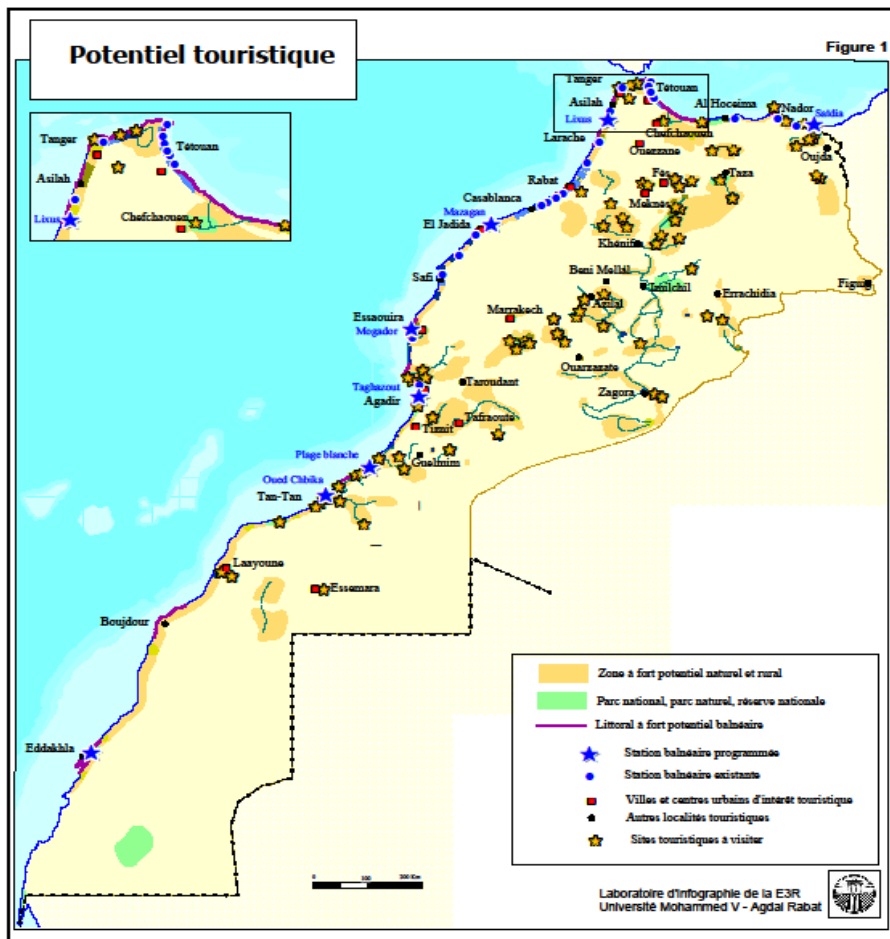


Source : Géopolis 98, Attané & Courbage; Plan bleu 2001

Des tendances lourdes

- **Mondialisation**
- **Structuration de territoires de plus en plus extravertis et tournés vers l'extérieur**
- **Poids et rôle du Maroc atlantique dans le développement du pays**
- **Choix économiques (ex tourisme)**
- **Options de développement et d'aménagement de certaines régions**
 - **Paidar – 1995**
 - **TangerMed**
 - **Plan Azur, et Azur bis**

Cas du tourisme



Cas du Maroc
Un potentiel et une demande initiale qui plaident pour un tourisme culturel à diffusion interne

La concurrence entre deux produits touristiques : le balnéaire et le culturel.

- **Le point de départ : le produit culturel**
- **L'arrivée du tourisme balnéaire de masse**
- **Les tendances futures : une concurrence serrée entre**
 - **Le culturel (+ 54% des arrivées et + 44% des nuitées) :**
 - **L'effet Marrakech**
 - **Le pôle Ouarzazate – Tafilalet**
 - **Le produit montagne et rural**
 - **Le balnéaire de masse = 68% capacité prévisionnelle**
 - **Dynamique Plan Azur : 130.000 lits additionnels**

La nouvelle dynamique touristique depuis 2000

Un plan de relance énergique et une reprise soutenue

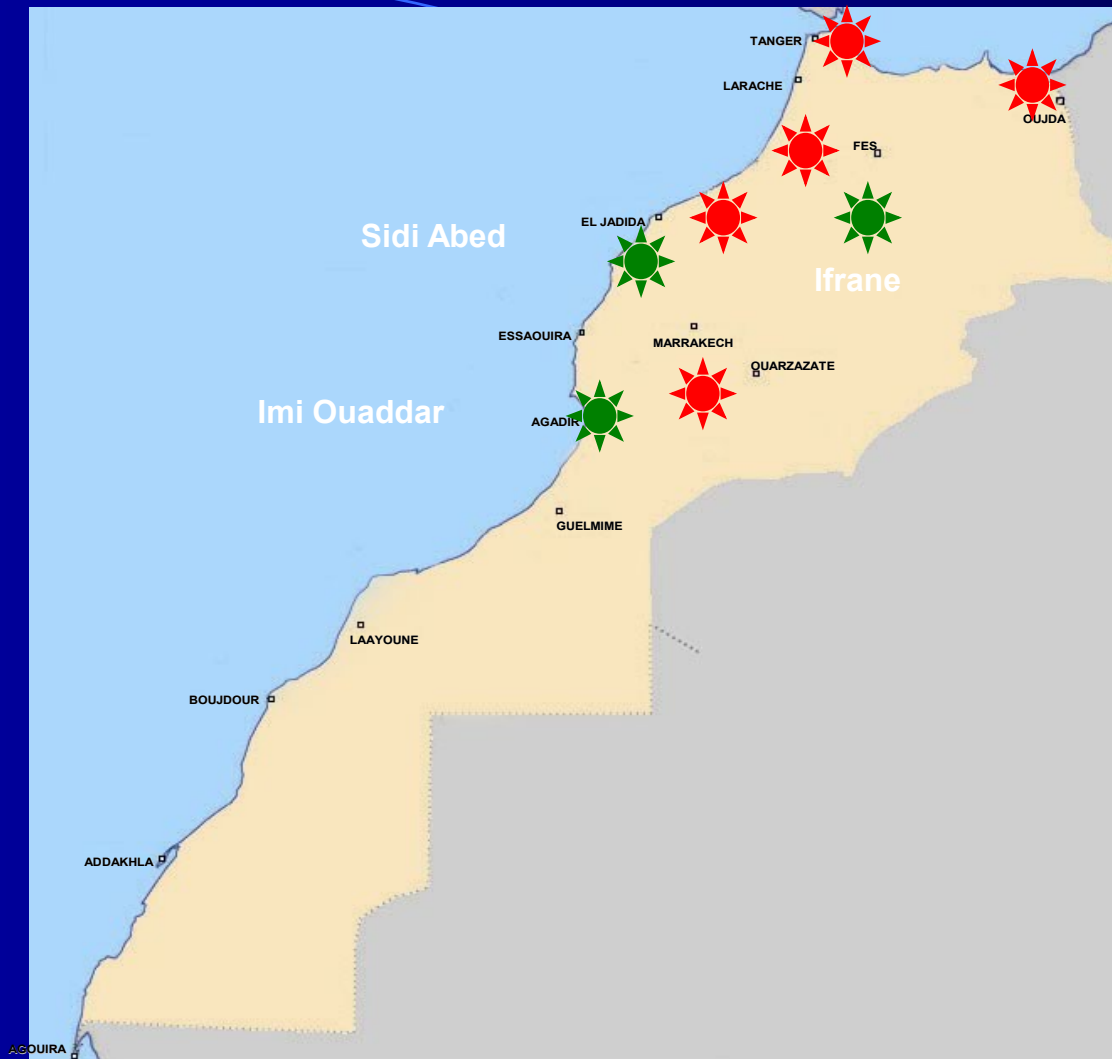
- **Le fait des pouvoirs publics et des professionnels du tourisme : contrat programme**
- **Replacer le Maroc sur le marché international du tourisme**
- **Positionnement offensif sur le balnéaire**
- **Principal objectif : 10 millions de touristes internationaux en 2010.**

La montée spectaculaire du tourisme domestique qui se projette sur le littoral



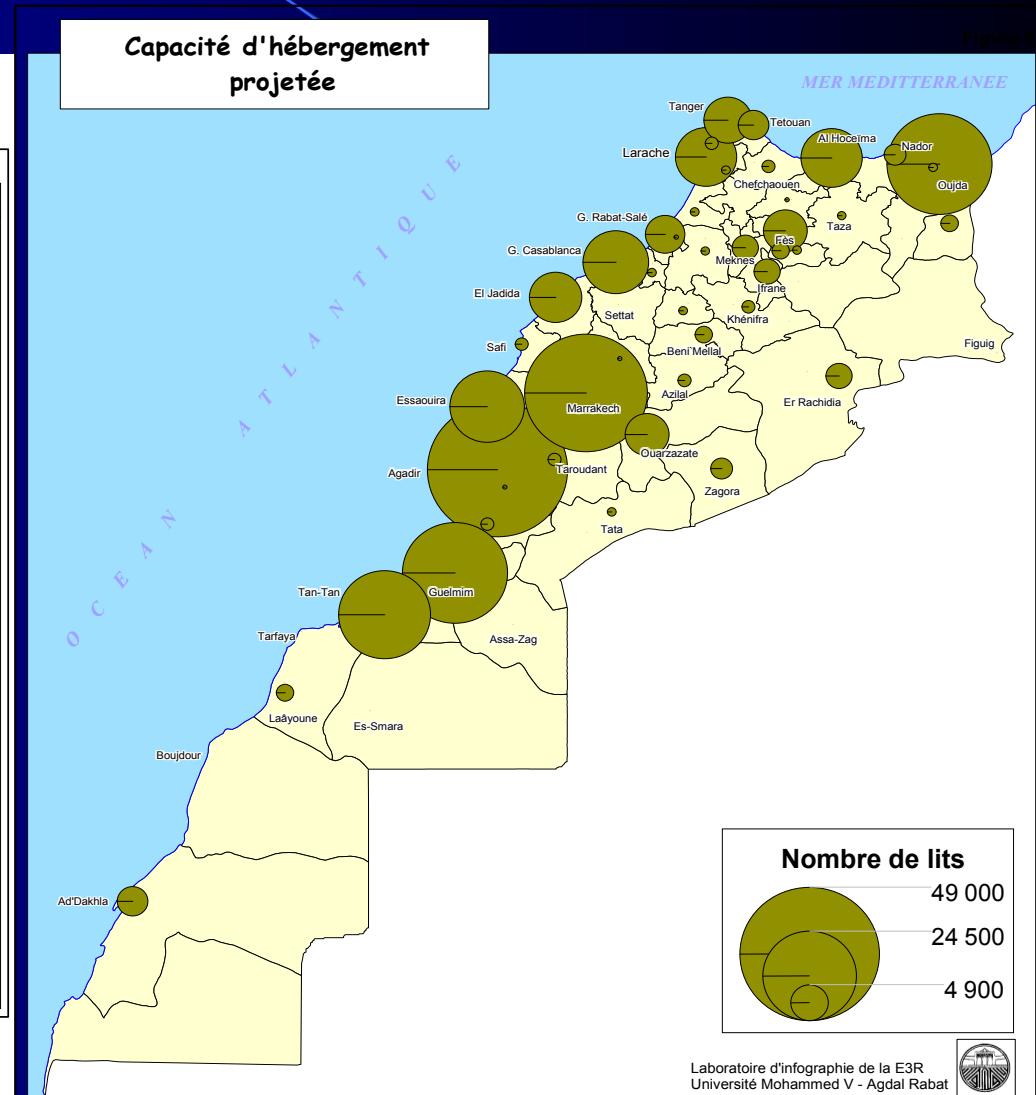
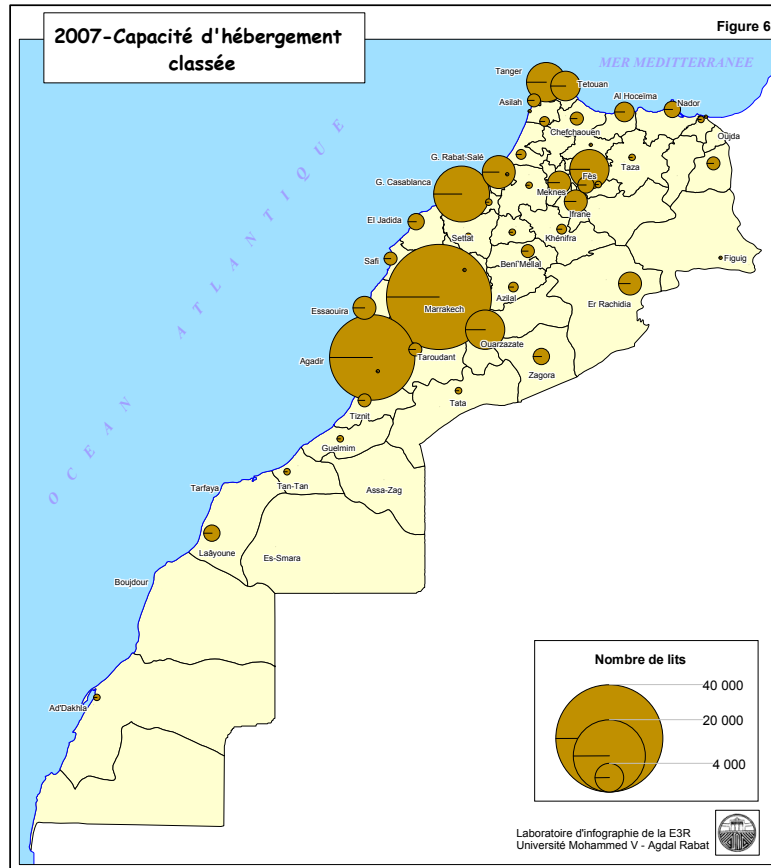
La montée spectaculaire du tourisme domestique qui se projette sur le littoral

- **Plus 60 % de la demande sur le littoral**
- **Départs massifs au cours de l'été**
- **Valorisation des plaisirs de l'eau**
- **.....Valorisation des localisations littorales des résidences avec retournement spectaculaire de certaines situations (Cas de la corniche de Rabat)**
- **.....Lancement de méga projets de résidences balnéaires (Rabat, littoral sud de Rabat) sans que cela ne relève du tourisme tel que planifié par les politiques publiques**
- **.....Rôle des collectivités locales des zones littorales : urbanisations balnéaires pour des rentrées fiscales**
Sidi Bouzid, Steiha, Sidi El Abed



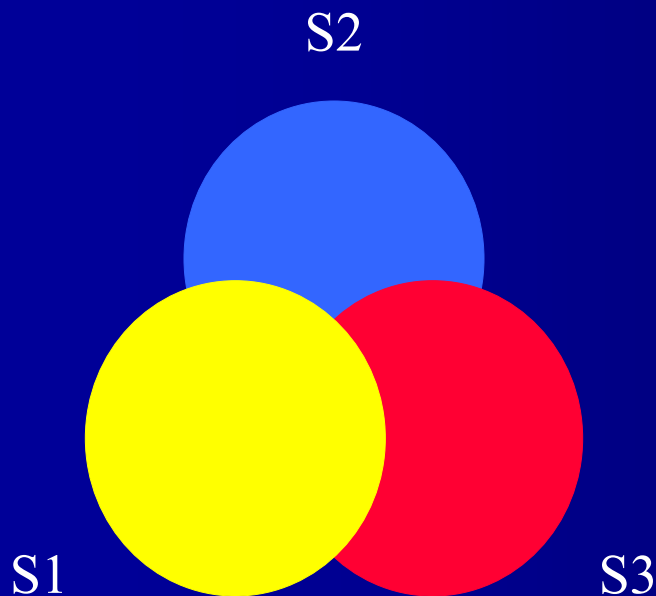
Plan Biladi
6 projets sur 8
sur le
littoral

Conséquences sur le plan territorial



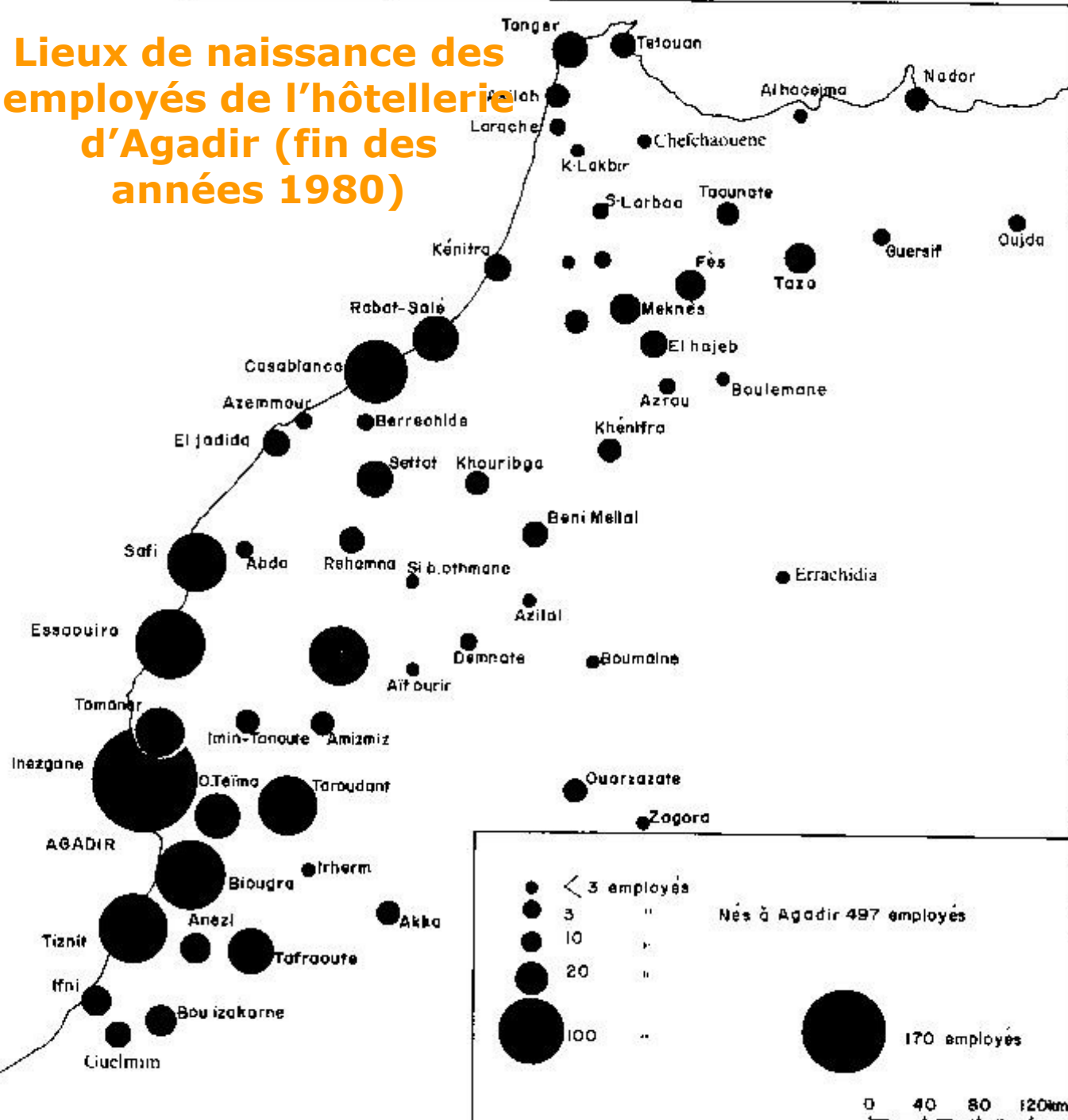
La prospective et les scénarios du tourisme marocain d'ici 2030

Haut Commissariat au Plan



- - Le scénario 1 « la route de l'expérience » = **balnéaire et littoralisation accentuée**
- - Le scénario 2 « vers le développement durable » = **tourisme plus diffus dans l'intérieur**
- - Le scénario 3 « l'intégration méditerranéenne vers un tourisme de la connaissance » = **tourisme plus diffus dans l'intérieur**

Lieux de naissance des employés de l'hôtellerie d'Agadir (fin des années 1980)



La population suit l'activité

Deux niveaux et deux échelles de réflexion (i)

- **Un niveau macro : Aménagement du territoire**
 - **Distribution inégale sur le plan spatial des ressources, des moyens de production et des populations de façon de plus en plus déséquilibrée et tendance à l'apparition de deux Maroc**
 - **Problème d'équité socio-spatiale**
 - **Tendances inéluctables ? faut-il les subir ou les réguler et les accompagner ? Les orientations du SNAT:**
 - **Sur 51 propositions : une seule concerne le littoral et non la littoralisation**
 - **Sur 6 pôles de croissance, 4 sont sur le littoral : Casablanca – Rabat - Kenitra; Tanger - Tétouan; Agadir et environs; Nador**
 - **Nécessité de mesurer ces mouvements de migrations diverses vers le littoral sur la base des prévisions des différents secteurs d'activité**

Deux niveaux et deux échelles de réflexion (ii)

- **Un niveau micro : Le trait de côte proprement dit:**
 - **Mieux étudié**
 - **Notion d'interface est ici fondamentale**
 - **Comme d'autres espaces (la montagne), le littoral est un espace où la nature prime, mais où l'Homme détermine.....espace qui est commandé**
 - **Espace commandé de l'intérieur : les hommes et les activités de l'hinterland**
 - **Espace commandé de l'extérieur : influences venant de la mer et d'au-delà : mondialisation ou stratégie économique : cas du tourisme**
 - **Déséquilibre entre l'intérieur et le littoral**
 - **Mais déséquilibre aussi le long du littoral lui-même**
 -