

# **Acquisition et Valorisation du Capital Humain**

**Le Maroc dans une perspective internationale**

Lahcen ACHY

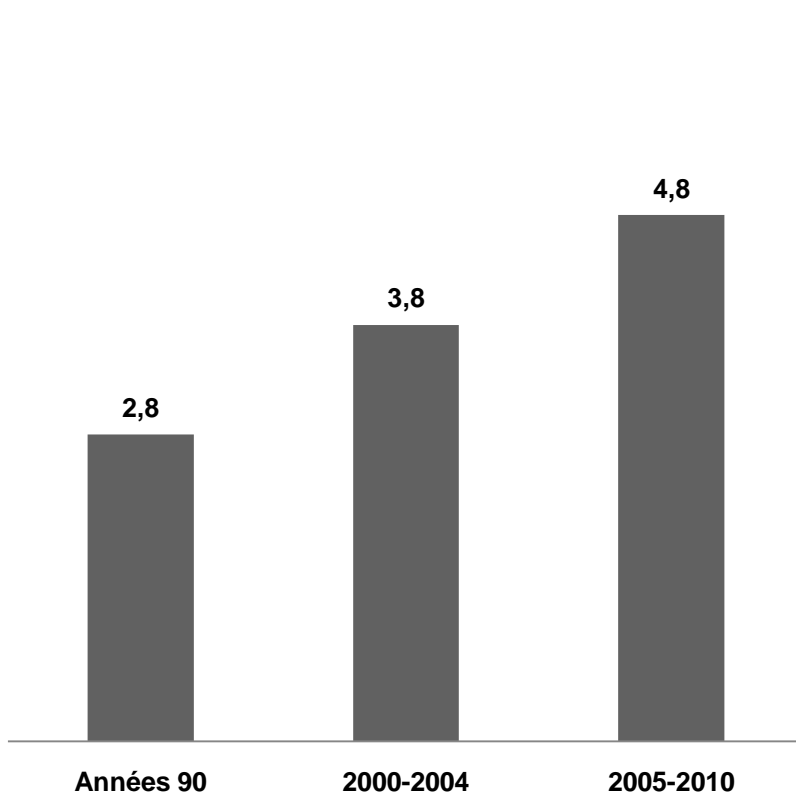
**Chercheur à Carnegie Endowment- Bureau Moyen Orient**

Institut Royal des Etudes Stratégiques

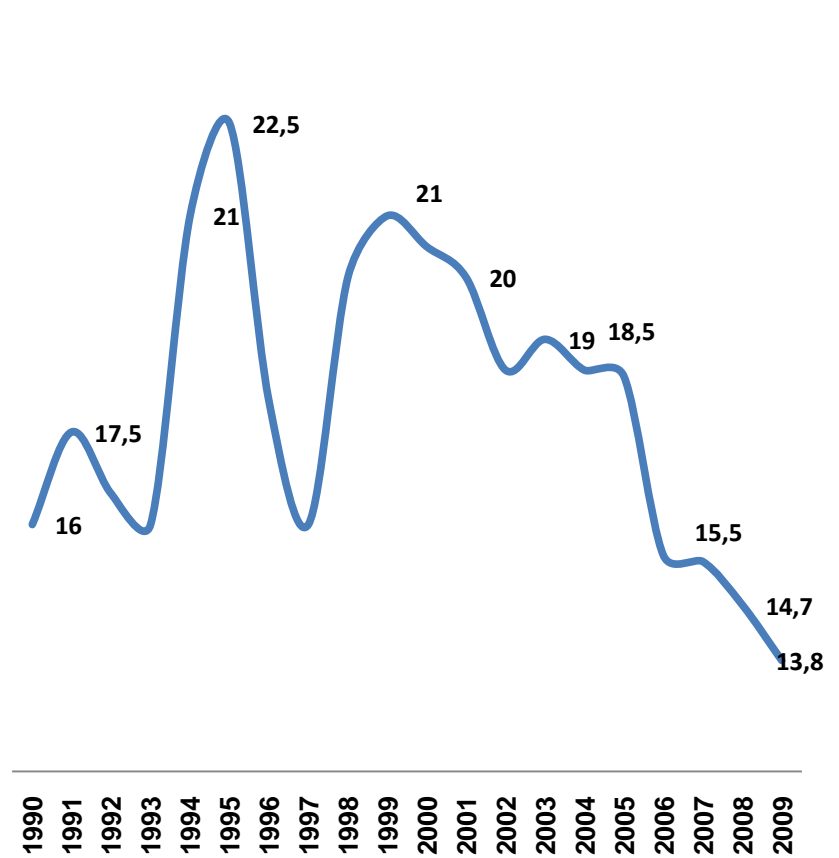
27 Janvier 2011

# Des progrès

## Une croissance plus forte

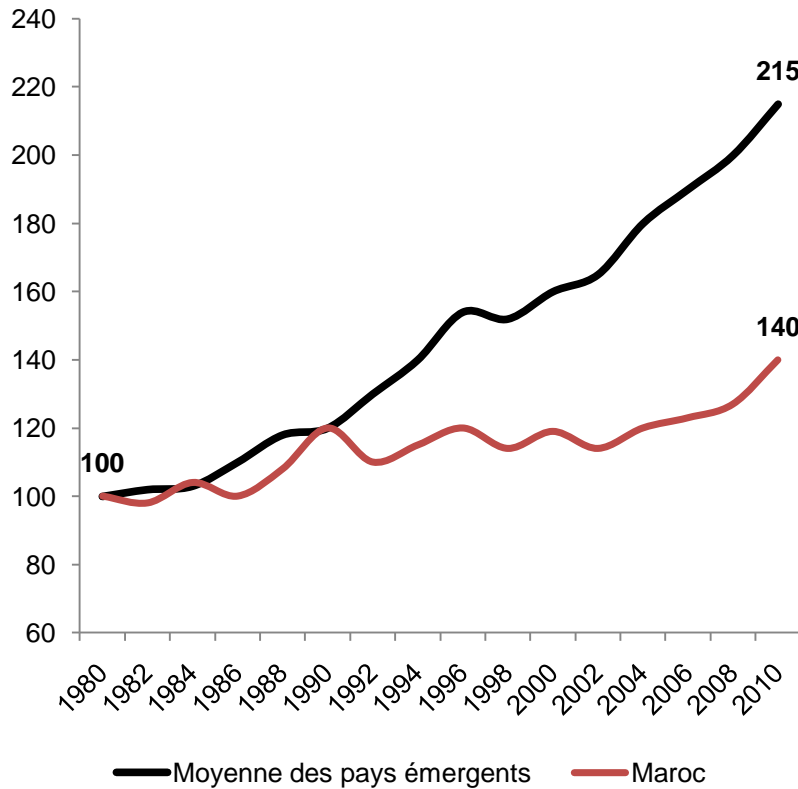


## Chômage urbain en baisse

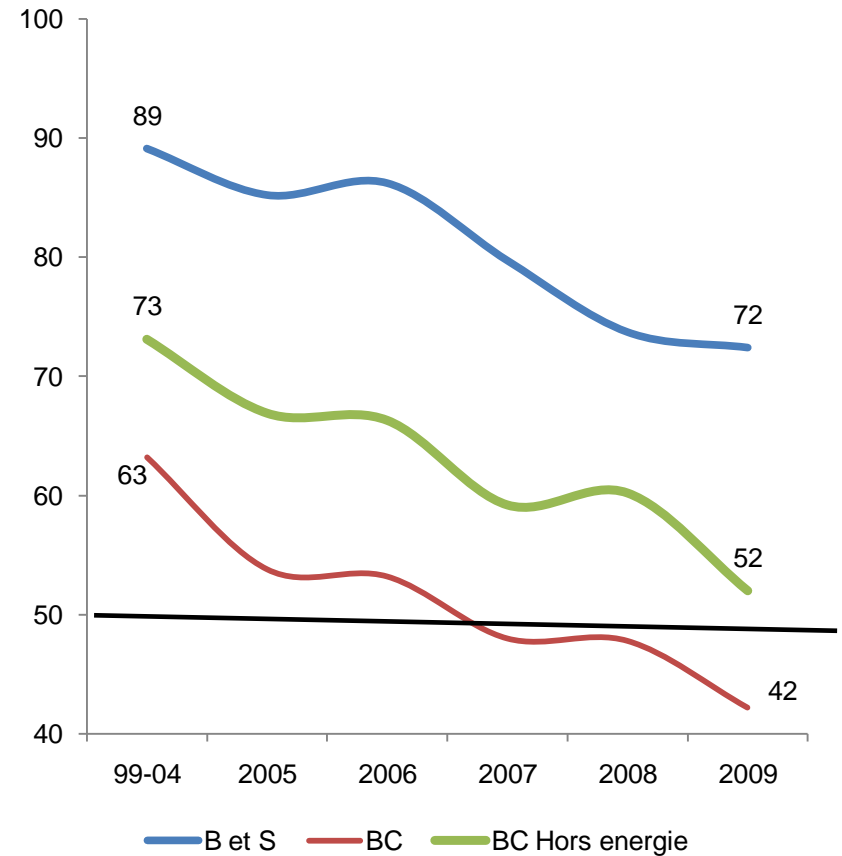


# Mais, de gros efforts de rattrapage restent à faire!!

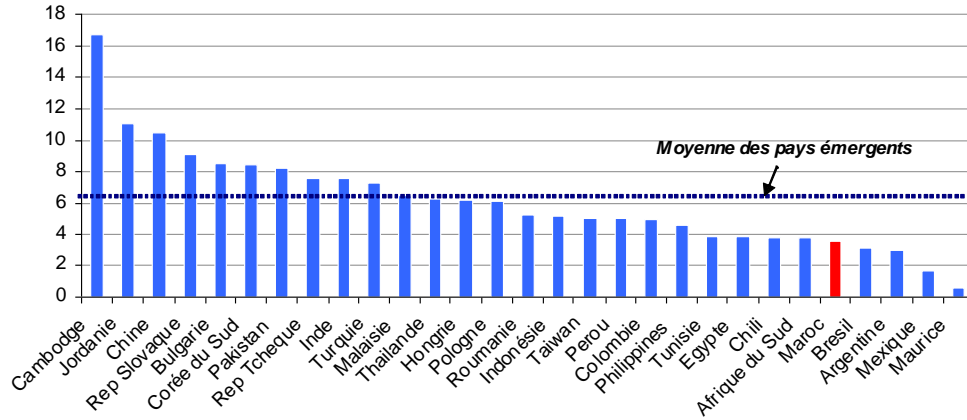
Evolution de la productivité du travail au Maroc et dans les pays émergents  
Base 100: 1980



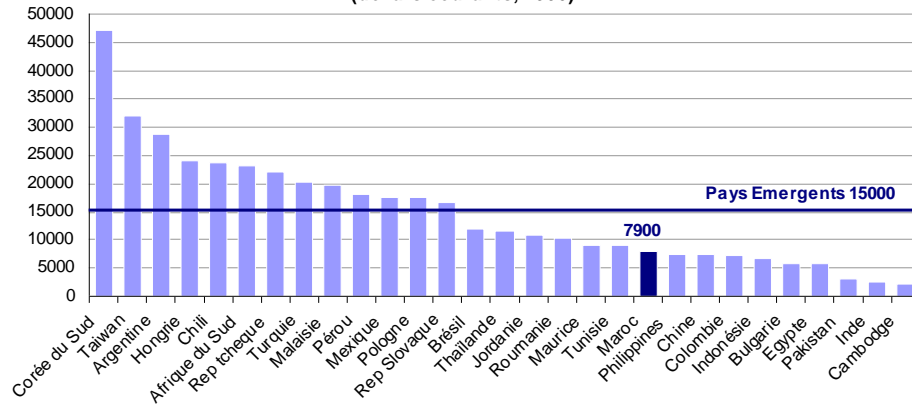
Echanges extérieurs: Taux de couverture



Croissance annuelle de la valeur ajoutée manufacturière , 2000-2006



Productivité du travail dans le secteur manufacturier (dollars courants, 2006)



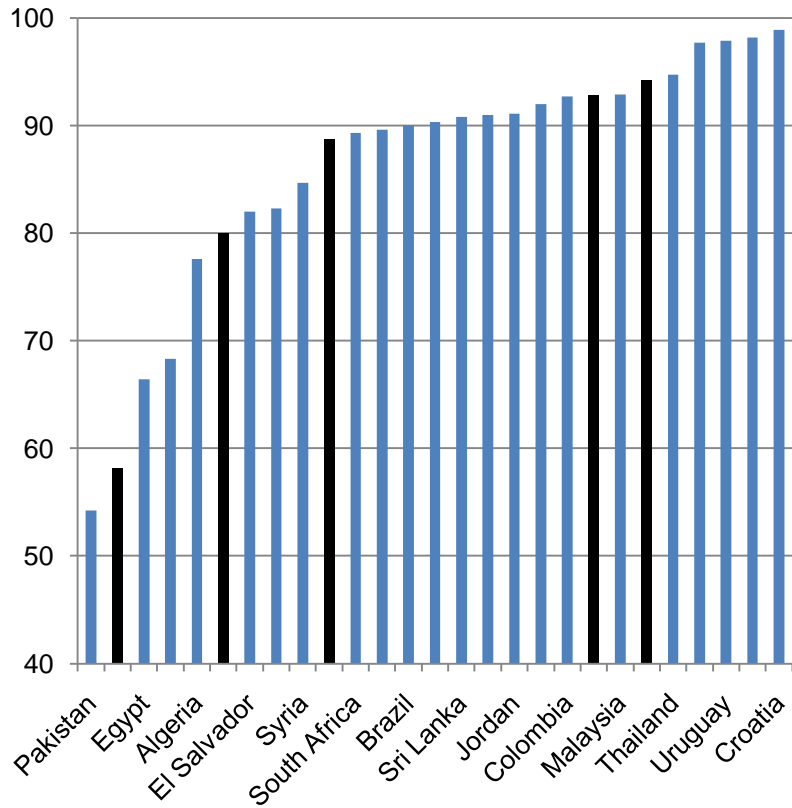
# Enseignement

Le changement structurel est un facteur déterminant pour la croissance à long terme. Ce changement dépend de 4 facteurs:

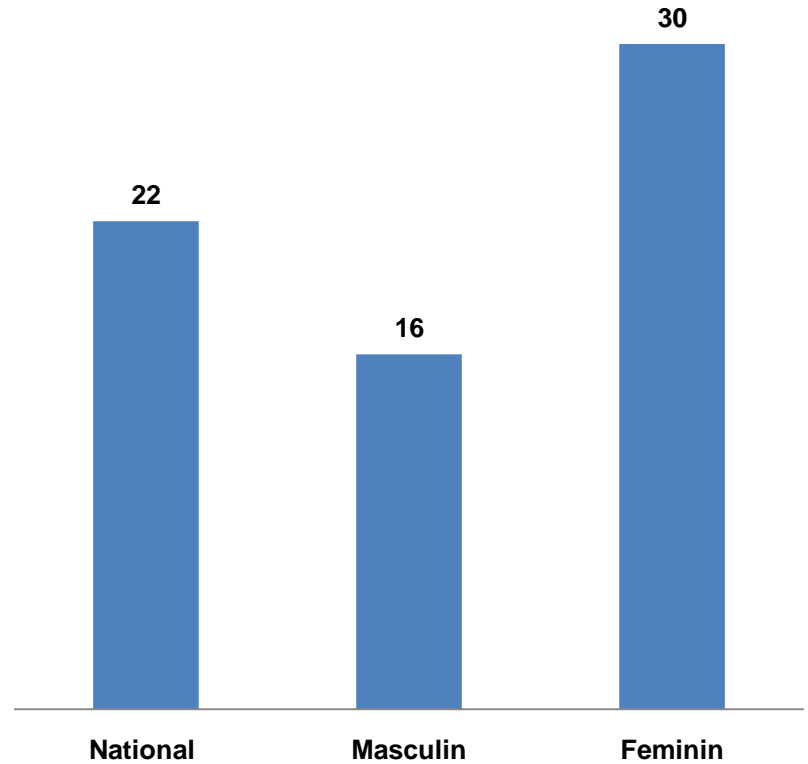
- \*\* le dynamisme des exportations
- \*\* la diversification productive
- \*\* la sophistication technologique
- \*\* la destruction créatrice.

# Capital humain: le maillon faible

Taux d'alphabétisation de la population âgée de 15 ans et plus

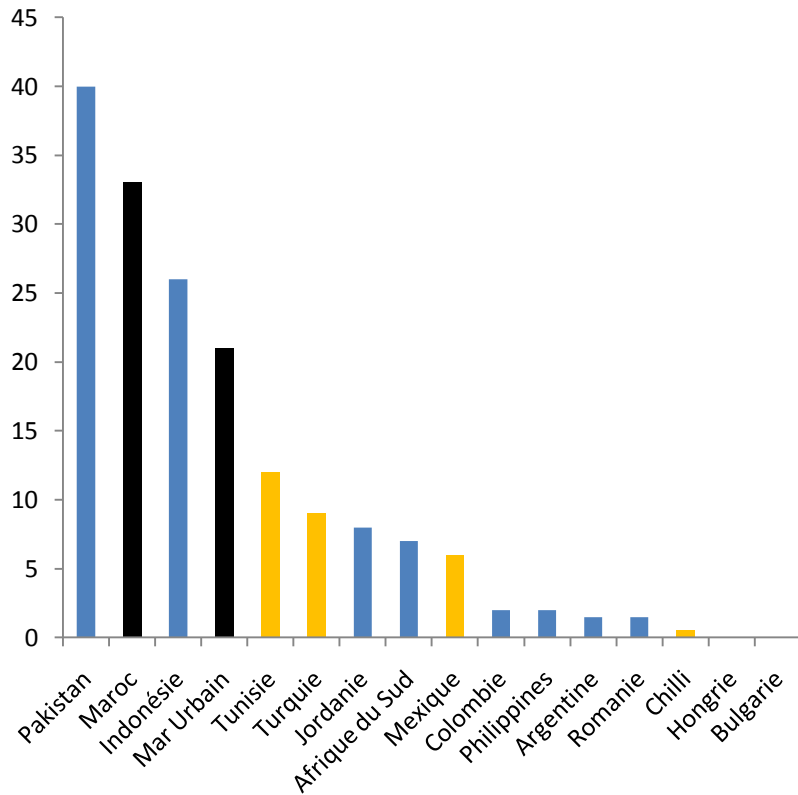


Taux d'analphabétisme chez les 15-24 ans

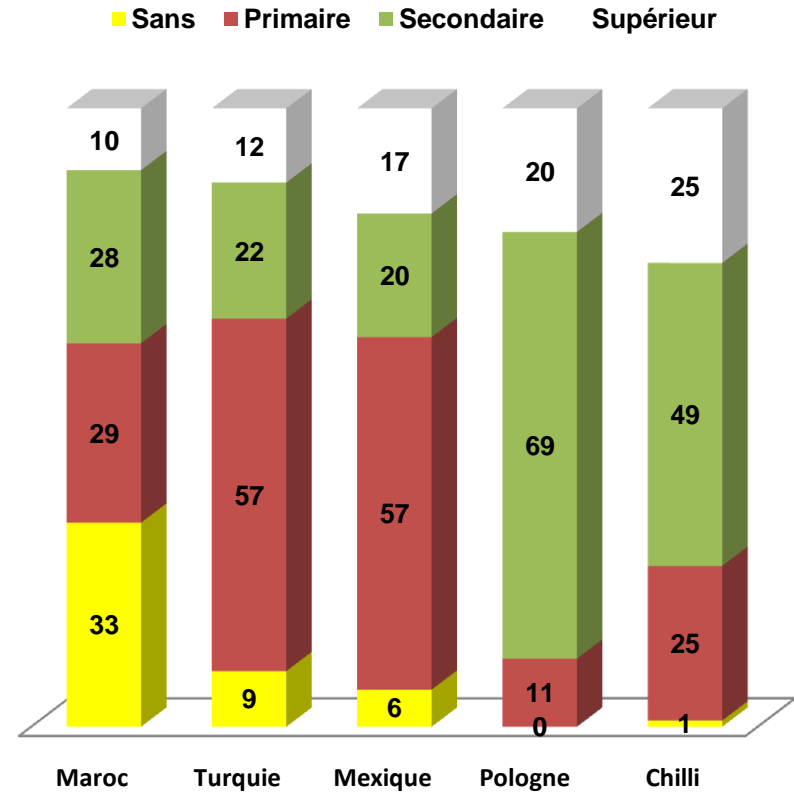


# Faible stock de capital humain

## Taux d'analphabétisme parmi les actifs



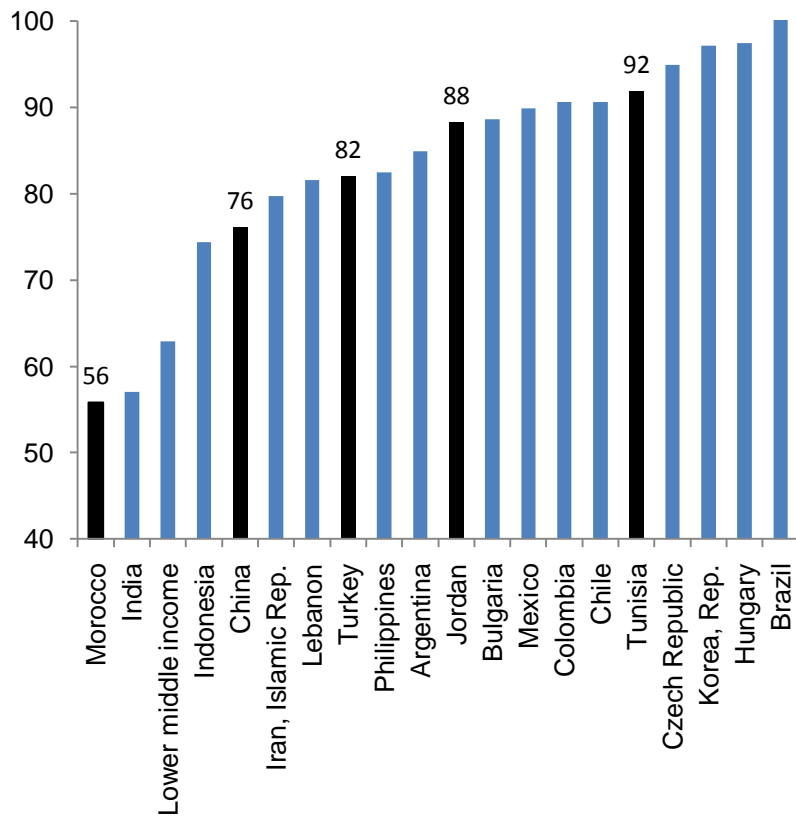
## Structure de la population active selon le niveau d'instruction



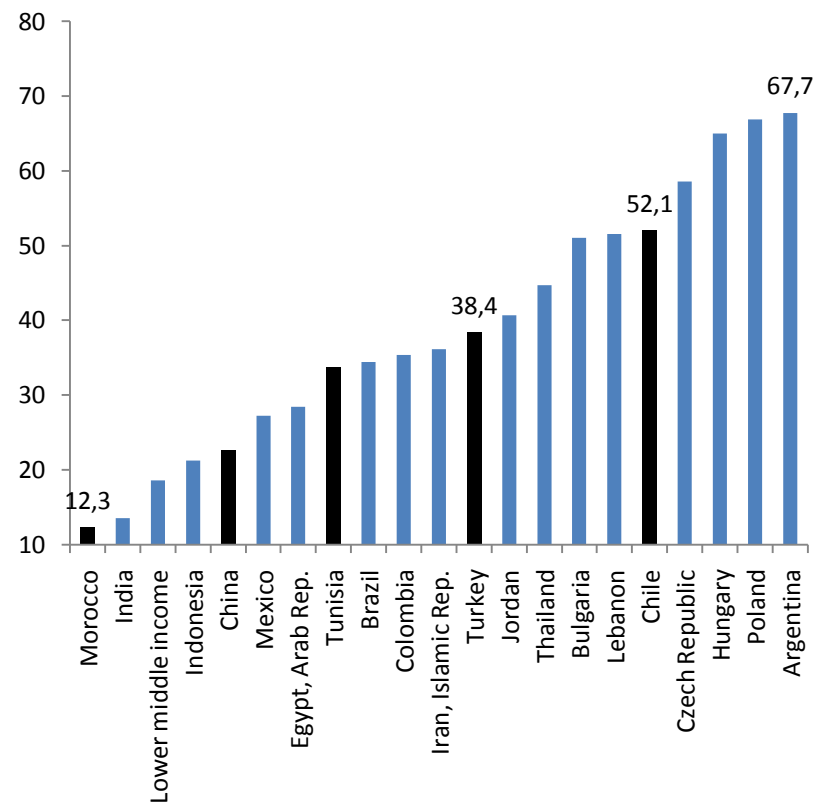
# Faible flux en formation

Dans le système de l'enseignement

### Taux brut de scolarisation dans l'enseignement secondaire



### Taux brut de scolarisation dans l'enseignement supérieur

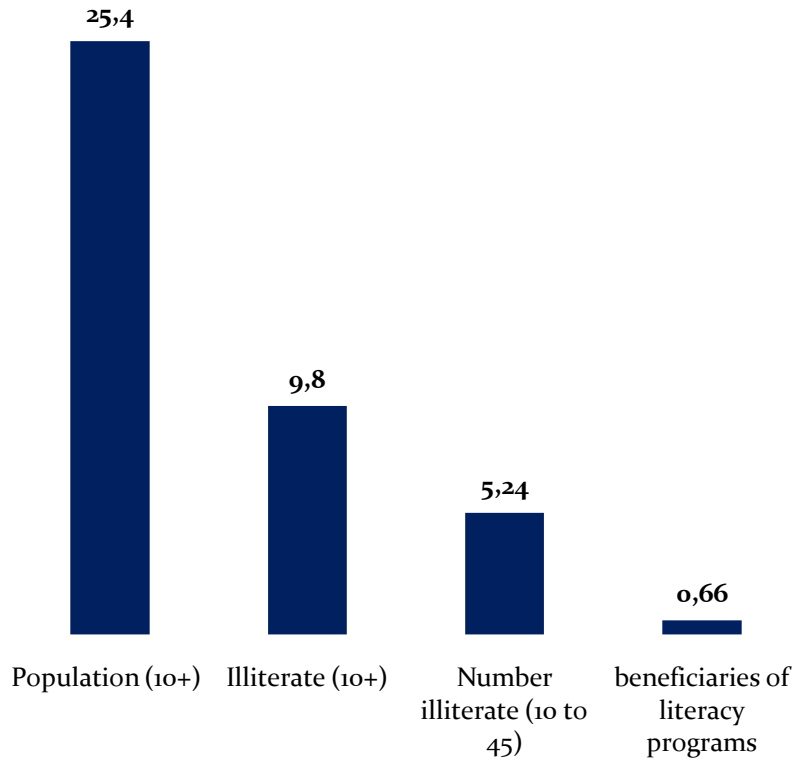




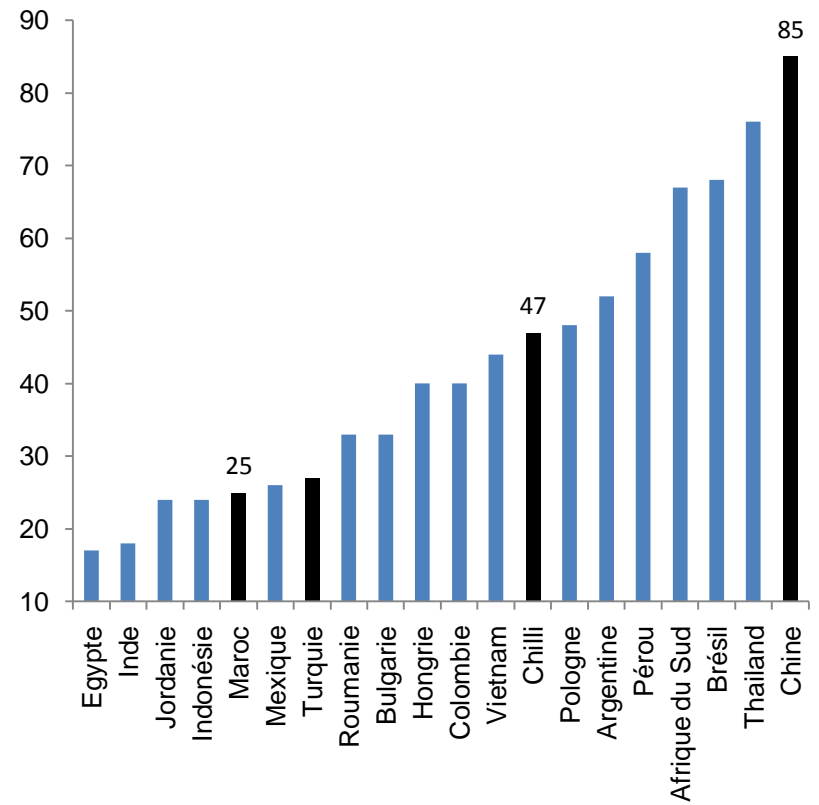
# Faible flux en formation

Hors système formel de l'enseignement

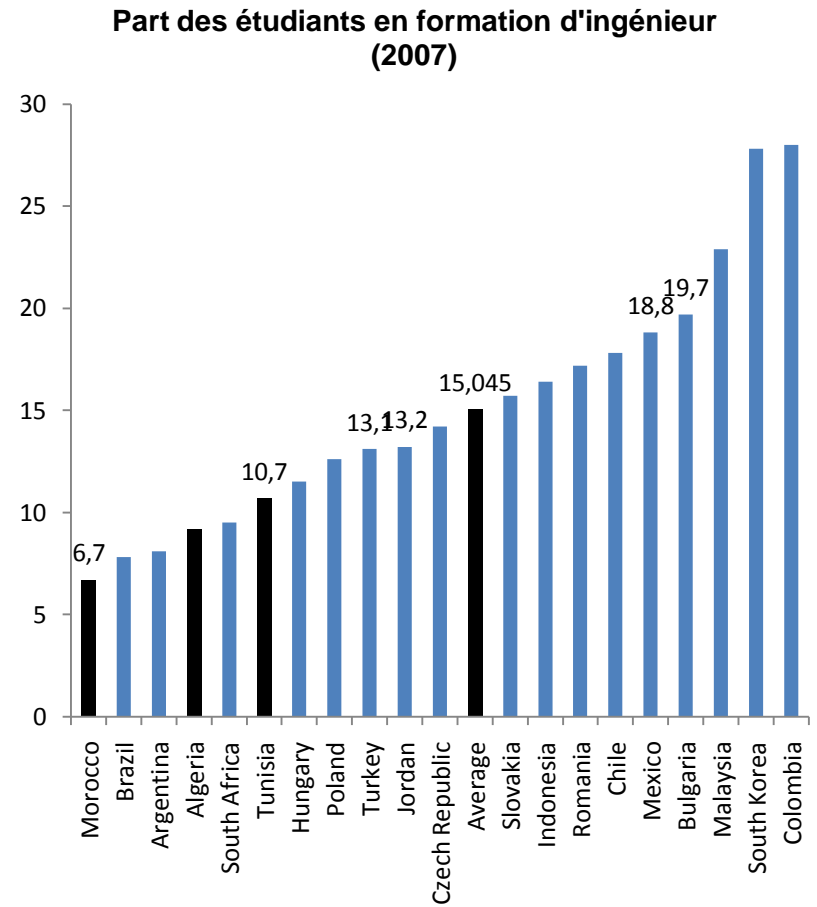
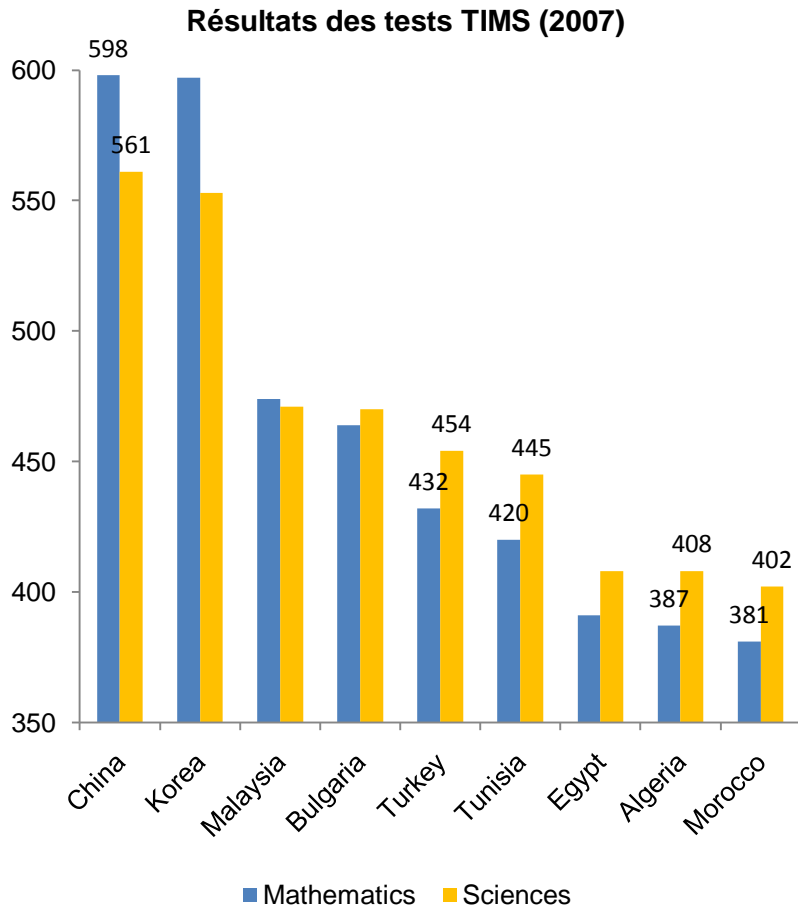
## Programmes d'alphabétisation



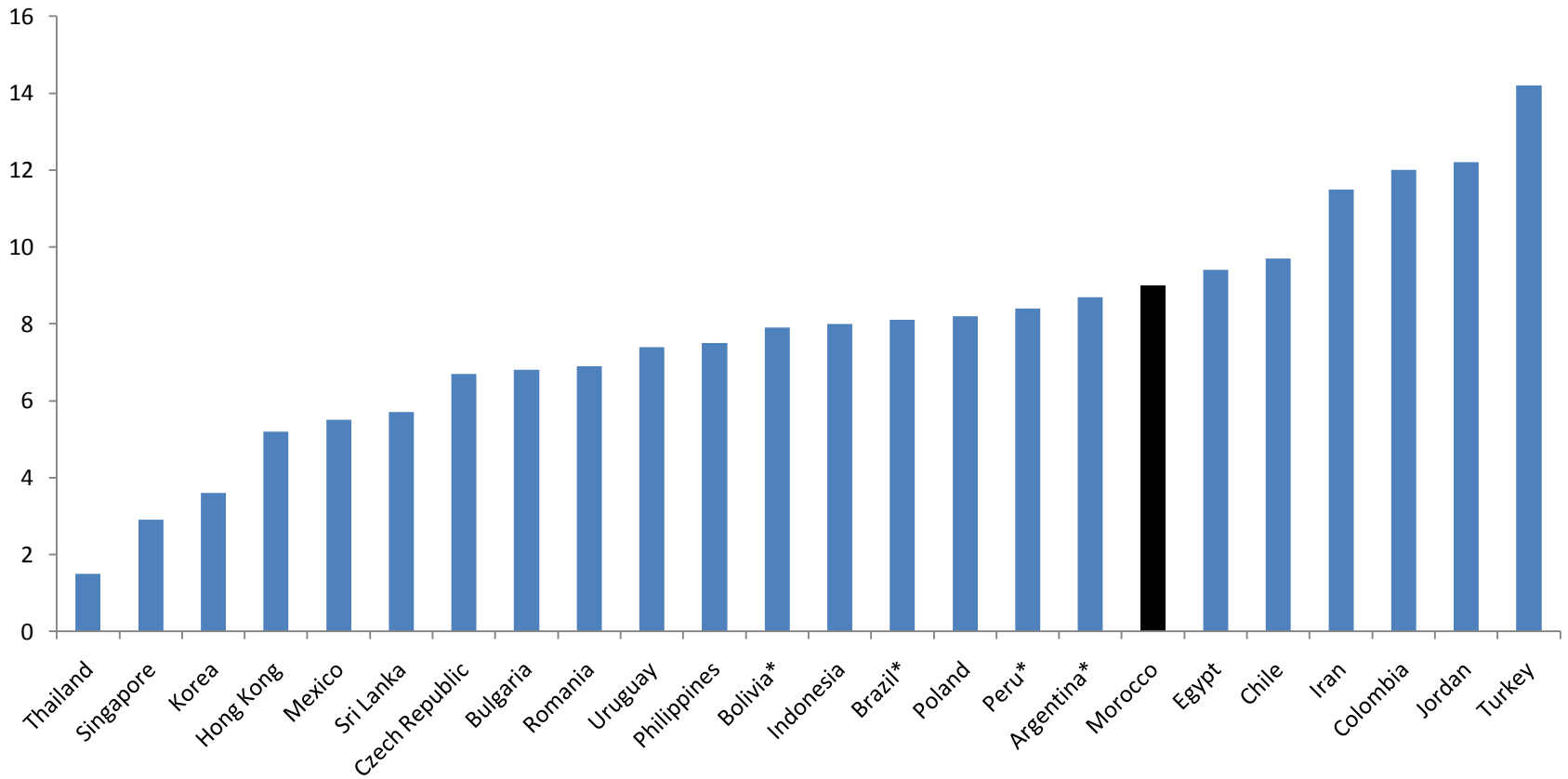
## Proportion des entreprises offrant une formation à leurs salariés



# Faible qualité du capital humain

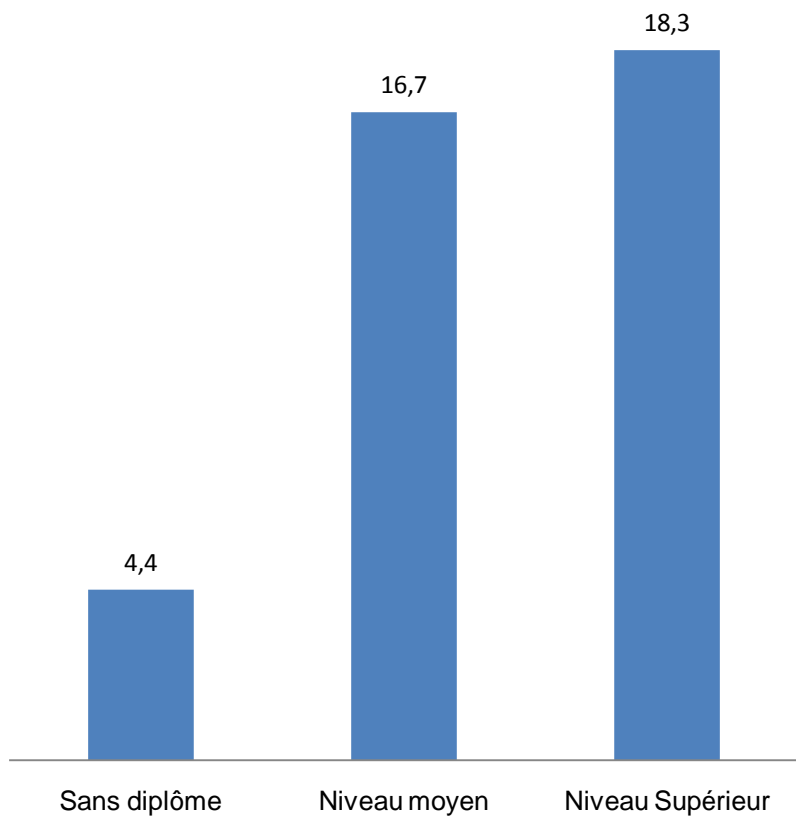


## Taux de chômage (niveau national 2009)

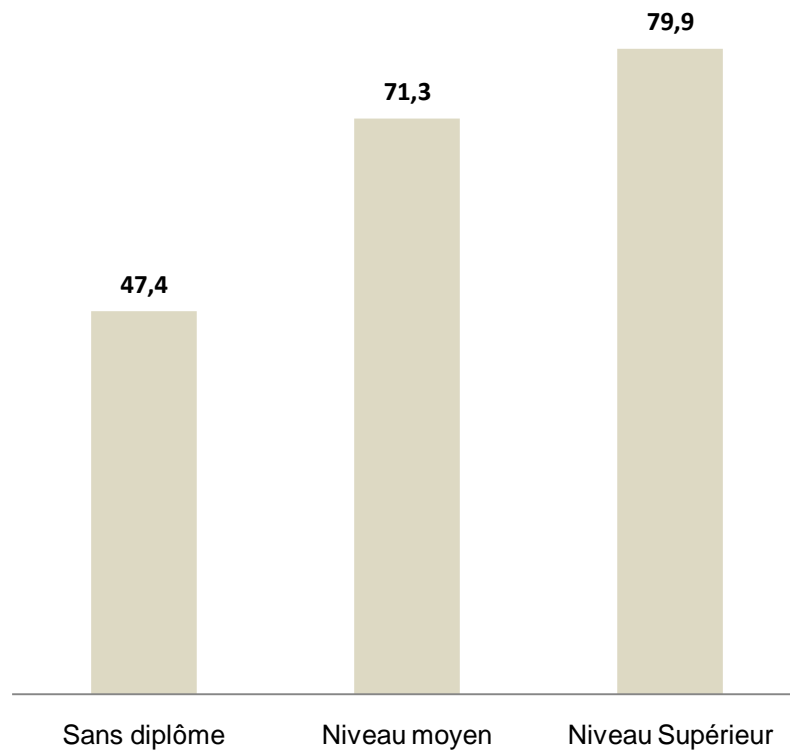


# Capital humain inadaptée à la demande

Taux de chômage selon le diplôme



Part des chômeurs de longue durée selon le diplôme



# Conclusions

- Le Maroc a fait quelques progrès au cours des dix dernières années
- Mais placée dans une perspective internationale, de gros efforts de rattrapage restent à faire
  - Une productivité en décalage par rapport aux pays émergents
  - Faible compétitivité et aggravation du déficit du commerce extérieur
- Le capital humain constitue le maillon faible au Maroc
  - Faible stock de capital
  - Faible flux en formation
    - Au sein du système de formation
    - Hors du système de formation
  - Faible qualité du capital humain
  - Problème d'inadéquation par rapport à la demande

## Conclusions (2)

- Aucun changement structurel de l'économie ne peut être envisagée sans renforcement du capital humain.
- Quelques orientations stratégiques
  - Politique d'alphabétisation plus vigoureuse
  - Politique industrielle globale avec incitations pour la formation en entreprise
  - Réforme profonde du système éducatif
    - Améliorer les indicateurs quantitatifs
    - Réorienter et adapter les cursus de formation
    - Poser la question du financement de l'éducation